

Multímetros | Amperímetros | Termómetros | Anemómetros  
Luxómetros | Decibelímetros | Calidad de Agua  
Tacómetros | Medidores de Humedad

CATÁLOGO  
37ES



**SU FUENTE  
PARA LOS MEJORES  
INSTRUMENTOS  
DE PRUEBA Y  
MEDICIÓN** ▶

# Esperare lo mejor



## Descubra la Compañía tras los Mejores Medidores

### **FLIR y Extech: La Solución Completa**

FLIR sobresale de la competencia con una herencia de innovación en tecnología infrarroja de más de 40 años. En 2007, FLIR amplió su línea de productos con la adquisición de Extech Instruments. Extech es el líder de la industria en equipo portátil de prueba y medición en muchos mercados que FLIR ha servido con cámaras infrarrojas.

Los diseños pioneros de Extech han redefinido las normas para los mejores medidores al integrar la termometría infrarroja como funcionalidad central. Las mejores herramientas de prueba y medición de Extech son un complemento natural para las cámaras infrarrojas de FLIR, ofreciéndole a usted una Solución Completa: Desde la determinación a la solución. Las cámaras infrarrojas de FLIR le ayudan a identificar problemas rápidamente con vívidas imágenes térmicas. La amplia gama de medidores y probadores de calidad superior y alta precisión de Extech le dan lecturas específicas y detalladas de los sistemas para diagnosticar problemas o validar reparaciones e instalaciones.

Este catalogo presenta las mejores herramientas de medición y prueba en el mercado, con innovación, calidad, precisión y diseños resistentes—para todo presupuesto. Usted espera lo mejor, ahora obtenga la Solución Completa: Desde la determinación hasta la solución.

### **Diseñado por Clientes, con ingeniería de Extech**

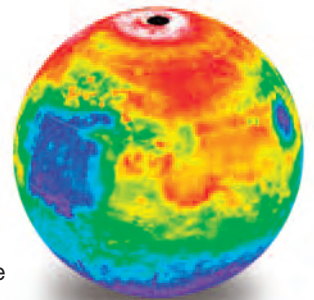
Los ingenieros de Extech diseñan nuevos e innovadores productos que combinan las características y funciones solicitadas por nuestros clientes, y que nadie más ofrece.

### **El inventario mejor equipado**

Los almacenes de Extech ofrecen un retorno rápido a los mejores distribuidores de la industria, asegurando que usted disponga puntualmente de su medidor.

### **Soporte receptivo al Cliente**

Tiene preguntas acerca de la operación de su medidor? ¿Necesita Servicio? Llámenos.



Los siguientes iconos representan industrias para las que un producto particular puede ser idóneo. Búsquelos a través de este catalogo para ayudarle a seleccionar el medidor correcto para usted.



Ideal para:  
Aplicaciones **Eléctricas**

Experience the **Extech** Advantage®



## ores al Mejor Valor

Los útiles equipos de soporte de Extech, basados en los Estados Unidos se esfuerzan por ayudarle rápida y eficazmente.

### Encuentre Extech alrededor del mundo

Los productos de Extech están disponibles alrededor del mundo a través de FLIR Systems y de nuestra confiable red de distribuidores almacenistas. Visite [distributor.extech.com](http://distributor.extech.com) para encontrar uno cerca de usted.

### Soporte al cliente basado en los EE.UU.

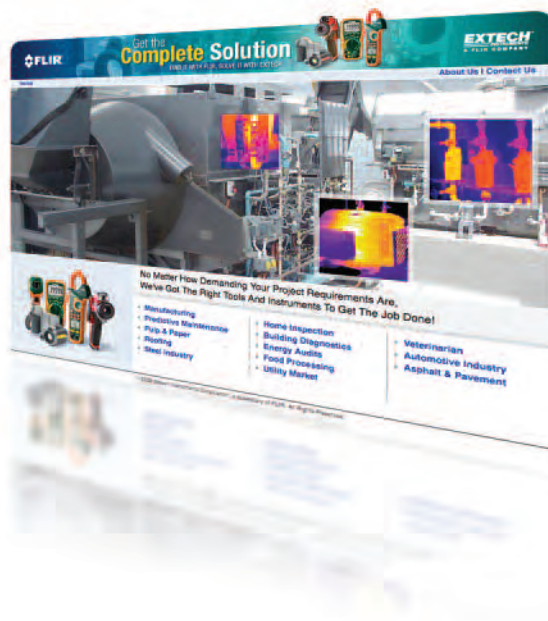
- [intlsupport@extech.com](mailto:intlsupport@extech.com)
- 1+ 781-890-7440 x200

### Reparación y Calibración

- [intlrepair@extech.com](mailto:intlrepair@extech.com)
- 1+ 781-890-7440 x210

### Extech.com: el Portal web mejor clasificado

El portal web de Extech, fácil de usar y cargado de información, fue clasificado el mejor portal de pruebas y mediciones por Industrial Equipment News. Véalo usted mismo.



*Nuestro galardonado portal web es sólo una manera a través de la cual podemos ofrecer excepcional soporte a nuestros clientes.*



Ideal para:  
Aplicaciones **en la construcción**



Ideal para:  
Aplicaciones **VACC/R**



## Testimonio



### Pinza amperimétrica de Extech

“Para objetos de energía alternativa en el SolarFest en Vermont, usamos la pinza amperimétrica EX623 5 en 1 de Extech para obtener la mayor vida de la batería. Poder monitorear corriente CA y CD con una sola herramienta es invaluable.”

*Bart B., Consultor de eficiencia energética*



Experience the **Extech**  
Advantage®

*La Fuente*  
para todas sus  
necesidades de  
prueba y medición

# Guiando el camino hacia las tendencias futuras del mercado

Frost & Sullivan, una de las principales empresas de investigación de mercado, pronosticó que los “probadores combinados” serían una tendencia del futuro para la industria de metrología y pruebas.

*Frost & Sullivan Resumen de Pruebas y Medición, 18 de Febrero, 2009*

## Mejores medidores, Mejor valor



### Multímetros Extech

Los Multímetros Extech juegan un importante papel en la seguridad y los procedimientos operativos de los laboratorios portátiles de análisis de calidad de hidrocarburos del Ejército, ayudando a asegurar la calidad del combustible en el campo de batalla.

*Sistemas de Análisis de Calidad de Hidrocarburos, Ejército de los EE.UU.*



### Termómetros Extech

“Nuestro termómetro Tipo K de Extech fue indispensable para vigilar las temperaturas de refrigeración y congelación durante las operaciones para transportar con seguridad los alimentos y vacunas para las víctimas del Huracán Katrina.”

*John S, M.D., Ministerio Grace*



## Descubra por qué Extech es la marca de confianza de los profesionales

### Mejores productos

Extech ha ganado más galardones de producto que los demás fabricantes de equipo de prueba y es reconocido en todo el mundo por publicaciones de la industria y las organizaciones comerciales profesionales. Más y más profesionales en las industrias de HVAC, eléctrica, ambiental, calidad del agua y MRO han hecho el cambio y dicho “¡A mí déme un Extech!.”

### La Mejor Selección

Ningun otro fabricante de equipo de prueba ofrece la amplitud y profundidad de 15 categorías de producto. Usted puede contar con Extech para todas sus necesidades de prueba y medición, y recomendar Extech con confianza. Además, Extech mantiene inventarios alrededor del mundo para asegurar que los pedidos sean surtidos rápida y completamente.

### Mejor Valor

Los productos Extech son diseñados para dar precisión, durabilidad, alta calidad y asequibilidad—una combinación que ninguna otra marca puede igualar. Los profesionales son presionados para hacer más con menores presupuestos. Los productos Extech aseguran la máxima funcionalidad sin comprometerse —a menos que diga “¡A mí déme un Extech!.”

### Mejor Servicio

Cuando usted compra un Extech, usted obtiene un producto de una compañía que respalda sus productos. Estamos comprometidos a dar el mejor servicio al cliente y contestar a sus preguntas técnicas y resolver expeditamente sus problemas de reparación y retorno.

*Multímetros, Pinzas Amperimétricas, Termómetros, Higrómetros,  
Luxómetros, Decibelímetros, Probadores de calidad*

## *Presentamos los Mejores* **Productos Nuevos**



Medidor de humedad con termómetro IR



Pinza amperimétrica 5 en 1



Detector inalámbrico de circuito



Probador de corriente sin contacto

### **Las Mejores Herramientas para Ayudarle a Ser Ecológico y Ahorrar**

Sólo Extech ofrece una amplia gama de equipo de prueba para obtener lecturas de gran precisión de todos los indicadores claves para medir la eficiencia energética. Los profesionales usan las herramientas Extech para ahorrar energía y bajar los gastos de capital:

- Evaluar la eficiencia de motores
- Detectar pérdidas por fugas en edificios
- Resolver problemas de flujo de aire, humedad y temperatura en equipos VACC/R
- Análisis de potencia

- Monitorear la calidad del agua en plantas de tratamiento
- Identificar conexiones eléctricas propensas a fallas
- Confirmar la suficiencia de los remedios contra humedad

Invertir en mejoras de equipo de alta eficiencia en su planta garantiza mayores ahorros a largo plazo. Algunas organizaciones se enfocan en asegurar que el equipo existente funcione lo más eficientemente posible, optimizado para ahorrar energía y longevidad. De cualquier manera, las herramientas Extech permiten el mantenimiento predictivo apropiado y el diagnóstico preciso para ser ecológico y ahorrar.

*Medidores de flujo de aire,  
del agua, Tacómetros, Higrómetros*



Cámara inalámbrica para inspección

**Experience the *Extech* Advantage®**



Termómetro IR de respuesta rápida



Cámara Infrarroja Compacta



Multímetro Industrial CAT IV + Termómetro IR

**Conocida por innovación alrededor del mundo**

Galardón tras galardón, los medidores Extech son reconocidos alrededor del mundo en todas las industrias como los mejores del mercado con el mejor valor.



reddot design award

**EXTECH**  
INSTRUMENTS  
A FLIR COMPANY

*Impulsada por innovación*  
*Tecnología*

Diseñada con el usuario final en mente, Selección inigualada



**Doble entrada Tipo K**  
Doble entrada tipo K para lecturas diferenciales de temperatura necesarias para medidas super calientes.



**Termómetro IR integrado**  
para medidas de temperatura rápidas y seguras sin contacto, ¡encuentra rápido los puntos calientes!



**Detector de voltaje sin contacto integrado**  
para revisión rápida de la presencia de líneas vivas antes de probar.

# Pinzas Amperimétricas Todo en uno



**Pinzas amperimétricas Serie EX600**

- ✓ **Temperatura diferencial**
- ✓ **Termómetro IR integrado**
- ✓ **Detector VSC integrado**
- ✓ **Función de microamperios para usar en pruebas de sensor de llama**

EN 61010-1  
CAT III  
600V



Patentada

Checking AC Superheat

Experience the **Extech** Advantage



**Serie EX600 Pinzas Amperimétricas de Doble Entrada para 400A+Termómetro IR**

Entrada doble para termopares para medición de temperatura diferencial más termómetro IR integrado y detector de voltaje sin contacto



**Características Comunes:**

- Medición de RMS real para medidas de precisión de voltaje y corriente CA
- Entrada doble para termopares tipo K con función de temperatura diferencial (T1, T2, T1-T2)
- Detector de voltaje sin contacto integrado con LED de alerta
- Función de multímetro CD  $\mu A$  para medición de corriente de bujía de ignición para refrigeración, aire acondicionado y calefacción (HVAC)
- Retención de datos más retención rápida de picos para aumento repentino de corriente durante arranque de motor
- Funciones de multímetro con 40,000 cuentas para escalas más amplias
- Mide capacitores de motor hasta 40,000 $\mu F$
- Apertura de la tenaza hasta 36mm para conductores de 500 MCM
- Estuche resistente de doble molde
- Función de auto apagado con opción de desactivarse
- Escala automática con opción manual
- Dimensiones: 229x80x49mm; Peso: 303g
- Completo con cables de prueba doble molde CAT III-600V, batería de 9V, dos sensores de temperatura tipo K (-20 a 250°C) y estuche portátil

**Funciones adicionales EX622 y EX623**

- Termómetro IR integrado con puntero láser para localizar puntos calientes sin contacto
- Relación de distancia al objetivo 8 a 1

**MEJOR EN SU CLASE**



**Termómetro**  
Incorporado **IR**  
Patentada



SERIE  
**EX600**

Modelo	EX612	EX613	EX622	EX623
Corriente CA	400.0A	400.0A	400.0A	400.0A
Corriente CD	—	✓400.0A	—	✓400.0A
Máxima Resolución	10mA	10mA	10mA	10mA
Precisión Básica	$\pm 1.5\%$ (CA)	$\pm 1.5\%$ (CA)	$\pm 1.5\%$ (CA)	$\pm 1.5\%$ (CA)
Voltaje CA/CD (Máx. Res.)	600V (0.1mV)/600V (0.01mV)	600V (0.1mV)/600V (0.01mV)	600V (0.1mV)/600V (0.01mV)	600V (0.1mV)/600V (0.01mV)
Corriente CD $\mu A$	4000 $\mu A$ (0.01 $\mu A$ )	4000 $\mu A$ (0.01 $\mu A$ )	4000 $\mu A$ (0.01 $\mu A$ )	4000 $\mu A$ (0.01 $\mu A$ )
Resistencia (Máx. Res.)	40.000M $\Omega$ (0.01 $\Omega$ )	40.000M $\Omega$ (0.1 $\Omega$ )	40.000M $\Omega$ (0.1 $\Omega$ )	40.000M $\Omega$ (0.1 $\Omega$ )
Capacitancia (Máx. Res.)	10pF a 40,000 $\mu F$ (0.01nF)	10pF a 40,000 $\mu F$ (0.01nF)	10pF a 40,000 $\mu F$ (0.01nF)	10pF a 40,000 $\mu F$ (0.01nF)
Frecuencia (Máx. Res.)	40MHz (0.001Hz)	40MHz (0.001Hz)	40MHz (0.001Hz)	40MHz (0.001Hz)
Temperatura (Tipo K)	-50 a 1000°C	-50 a 1000°C	-50 a 1000°C	-50 a 1000°C
Temperatura (IR)	—	—	✓ -50 a 270°C	✓ -50 a 270°C
Diodo (2.8V)/ Continuidad	Sí	Sí	Sí	Sí
Ciclo de Trabajo	0.5 a 99.0%	0.5 a 99.0%	0.5 a 99.0%	0.5 a 99.0%
ETL/CE/Categoría	ETL/CE/CAT III-600V	ETL/CE/CAT III-600V	ETL/CE/CAT III-600V	ETL/CE/CAT III-600V

**Medidores con certificación NIST**

Nuestro laboratorio de calibración interno certifica los productos Extech bajo las normas NIST. Los medidores con certificados NIST vienen completos con datos. Nuestro laboratorio cumple las normas MIL STD 45662, ISO 17025, Guía 25, y ANSI/NCSL Z540-1-1994.

- EX612-NIST .....EX612 con certificado NIST
- EX613-NIST .....EX613 con certificado NIST
- EX622-NISTL\* .....EX622 con certificado NIST
- EX623-NISTL\* .....EX623 con certificado NIST

\* El producto está certificado para todas las funciones excepto termómetro IR

**Accesorios**

TP200 ....Pinza termométrica tipo K para tubos (100°C)





## Pinza Amperimétrica + Termómetro IR

Presentamos la serie de pinzas amperimétricas ergonómicas de Extech con resistentes cajas de doble molde. Capacidad de medición de 1000A más RMS real, termómetro infrarrojo integrado y modelo clasificado para seguridad CAT IV.

## Presentamos el Modelo EX840

### ► Clasificación de seguridad CAT IV

Asegura la máxima seguridad y funcionalidad en aplicaciones industriales peligrosas

### ► Termómetro IR sin contacto

Termómetro IR integrado con puntero láser para detectar puntos calientes en motores y dispositivos eléctricos

### ► Carcasa doble molde

Carcasa resistente diseñada ergonómicamente y con mejor agarre

### ► RMS real

Medición precisa de voltaje y corriente CA sin considerar la forma de onda

Serie EX800 Patentada



Juego de cables de prueba profesionales de 8 piezas



**Termómetro**  
Incorporado **IR**



## EX810 Pinza amperimétrica CA 1000A + Termómetro IR

Pinza amperimétrica integrada con termómetro infrarrojo sin contacto

- Diseño patentado de termómetro IR sin contacto integrado con puntero láser para ubicar puntos calientes
- Voltaje de circuito abierto de diodo de 2.8V CD
- Retención de picos captura corrientes de arranque y transitorios
- Las funciones incluyen retención de datos y Min/Max
- Apagado automático
- Completo con cables de prueba, batería de 9V y estuche

## Accesorios:

- TP873.....Sonda de Temperatura de Repuesto (-30 a 300°C)  
TL803.....Puntas de Prueba de Repuesto  
TL810.....Juego de Puntas de Prueba Eléctricas

### Ordenar Medidor con Certificado NIST\*

Todos los medidores Extech son calibrados en fábrica. Por un cargo adicional, Extech entregará su medidor completo con un Certificado de Calibración Trazable a N.I.S.T. con datos en varios puntos.

#### Para ordenar el medidor con NIST:

EX810-NISTL; EX820-NISTL; EX830-NISTL; EX840-NISTL

\*Sólo los productos especificados están disponibles con certificado NIST. Debe ordenar el medidor con certificado NIST al momento de la compra.

NISTL - El producto está certificado para todas las funciones excepto termómetro IR

## Especificaciones

Modelo	EX810
RMS Real/Respuesta Promedio	Respuesta Promedio
Conteos en Pantalla	4000 conteos LCD con iluminación
Tamaño del Gancho/Cable	43mm; 750MCM
Corriente CA	1000A
Corriente CD	—
Resolución Máxima	0.1A
Precisión Básica (% rdg)	±2.8% (AC)
Voltaje CA/CD (Máx. Res.)	600V (0.1mV)
Resistencia (Máx. Res.)	40MΩ (0.1Ω)
Capacitancia (Máx. Res.)	40mF (0.001nF)
Frecuencia (Máx. Res.)	4kHz (1Hz)
Temperatura (Tipo K)	—
Temperatura (IR)	-50 to 270°C
Diodo (2.8V)/Continuidad	Sí
Categoría	CAT III-600V
CE/UL	CE/UL
Dimensiones/Peso	270x110x50mm/ 386g



Incluye juego de cables de prueba profesionales de 8 piezas



**EX820 Pinza amperimétrica RMS Real CA 1000A + Termómetro IR**

Multímetro de pinza RMS real CA le da lecturas precisas en formas de onda no sinusoidales

- Las medidas de voltaje y corriente CA RMS real dan lecturas precisas sin considerar la forma de onda
- Diseño patentado de termómetro IR sin contacto integrado con puntero láser para ubicar puntos calientes
- Voltaje de circuito abierto de diodo de 2.8V CD
- Retención de picos captura corrientes de arranque y transitorios
- Retención de datos, Min/Max y apagado automático
- Completo con cables de prueba, batería de 9V, sonda tipo K (-30 a 300°C) y estuche



**EX830 Pinza amperimétrica RMS Real CA/CD 1000A + Termómetro IR**

Multímetro de pinza amperimétrica CA RMS real y función de corriente CD

- Corriente CD hasta 1000A
- Las medidas de voltaje y corriente CA RMS real dan lecturas precisas sin considerar la forma de onda
- Diseño patentado de termómetro IR sin contacto integrado con puntero láser para ubicar puntos calientes
- Voltaje de circuito abierto de diodo de 2.8V CD
- Retención de picos captura corrientes de oleada entrantes y transitorios
- Retención de datos, Min/Max y apagado automático
- Completo con cables de prueba, batería de 9V, sonda tipo K (-30 a 300°C) y estuche



**EX840 Pinza amperimétrica RMS Real CA/CD 1000A + Termómetro IR CAT IV 1000A**

La aprobación CAT IV a 600V asegura la máxima funcionalidad y seguridad:

- Medición de voltaje CA/CD hasta 1000V y corriente CA/CD hasta 1000A
- Las medidas de voltaje y corriente CA RMS real dan lecturas precisas sin considerar la forma de onda
- Diseño patentado de termómetro IR sin contacto integrado con puntero láser
- Voltaje de circuito abierto de diodo de 2.8V CD
- Retención de picos, retención de datos, min/max y apagado automático
- Completo con cables de prueba CAT IV, batería de 9V, juego de cables de prueba profesionales, sonda tipo K (-30 a 300°C) y estuche

**EX820**

RMS Real
4000 conteos LCD con iluminación
43mm; 750MCM
1000A
—
0.1A
±2.5% (AC)
600V (0.1mV)
40MΩ (0.1Ω)
40mF (0.001nF)
4kHz (1Hz)
-20 a 760°C
<b>-50 a 270°C</b>
Sí
CAT III-600V
CE/UL
270x110x50mm/ 386g

**EX830**

RMS Real
4000 conteos LCD con iluminación
43mm; 750MCM
1000A
1000A
0.1A
±2.5% (AC); ±2.5% (DC)
600V (0.1mV)
40MΩ (0.1Ω)
40mF (0.001nF)
4kHz (1Hz)
-20 a 760°C
<b>-50 a 270°C</b>
Sí
CAT III-600V
CE/UL
270x110x50mm/ 386g

**EX840**

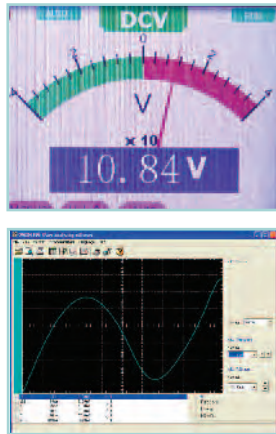
RMS Real
4000 conteos LCD con iluminación
43mm; 750MCM
1000A
1000A
0.1A
±2.5% (AC); ±2.5% (DC)
1000V (0.1mV)
40MΩ (0.1Ω)
40mF (0.001nF)
4kHz (1Hz)
-20 a 760°C
<b>-50 a 270°C</b>
Sí
CAT IV-600V; CAT III-1000V
CE
270x110x50mm/ 386g

## MS420/MS460 Osciloscopios Digitales de 2 Canales - 20MHz y 60MHz

Pantalla LCD 96mm a color facilita visualizar múltiples formas de onda

### Características:

- MS420 — Ancho de banda 20 MHz  
MS460 — Ancho de banda 60 MHz
- Función auto ajuste optimiza la posición, escala, base de tiempo y activación para asegurar una indicación estable de virtualmente cualquier forma de onda
- Función de detección de picos para captura de errores a 50ns
- Modo XY
- Cinco mediciones automáticas: Frecuencia, Ciclo de trabajo, Promedio, (Pico a Pico), RMS
- Operaciones matemáticas de forma de onda: Suma, Resta, Multiplicación y División
- Modo promedio para uniformizar formas de onda
- Modo Persistencia para observar señales dinámicas
- Guardar y recuperar hasta 4 pantallas y configuraciones de formas de onda
- Interfaz USB y software PC para transferir formas de onda y datos



Completo con dos sondas de osciloscopio 1X/10X, cables de prueba, Software compatible Windows® 95/98/NT/2000/ME/XP, cable y software USB, módulo para medición de capacitores, destornillador de ajuste, adaptador/cargador CA y estuche rígido portátil

Muestra ventana analógica y gráfico de forma de onda en la PC



<b>Especificaciones</b>	<b>Funciones de osciloscopio</b>	
	Pantalla LCD a color de	96mm; 320 x 240 Pixeles
	Ancho de banda	20MHz (MS420); 60MHz (MS460)
	Tasa de muestreo en tiempo real	100MS/s (MS420); 250MS/s (MS460)
	Tiempo de incremento	17.5ns
	Canales	2
	Longitud del registro	6K puntos /canal
	Captura de errores	50ns
	Sensibilidad vertical	5mV a 5V/div
	Resolución vertical	8 bits
	Escala de base de tiempo	5ns a 5s/div
	Modo de muestreo	Muestra, promedio, detección de picos
	Modos de activación	Corrida libre, disparo único, flanco, video
	Fuente de activación	CH1, CH2
	Acoplamiento de activación	CA, CD
	Impedancia de entrada	1M $\Omega$ /20pF
	Voltaje máximo de entrada	400V (Pico)
	Medición de Cursor	Voltaje y Tiempo
	<b>Funciones de Multímetro RMS real</b>	
	Voltaje CA/CD	400mV, 4V, 40V, 400V
	Corriente CA/CD	40mA, 300mA, 20A
	Resistencia	400 $\Omega$ , 4k $\Omega$ , 40k $\Omega$ , 400k $\Omega$ , 40M $\Omega$
	Capacitancia	51.2nF a 100 $\mu$ F
	Diodo y Continuidad	Sí
	Conexión para PC	Cable USB
Fuente de energía	6 horas batería de ión de litio recargable; adaptador/cargador CA	
CE	Sí	
Dimensiones / Peso	180x113x40mm/690g	



Pruebas doble rastro o solución de problemas en tarjetas de circuito y ensambles electrónicos

### Pedidos:

MS420.....MultiScope® 20MHz Doble Canal  
MS460.....MultiScope® 60MHz Doble Canal

## EX570 Multímetro industrial CAT IV + Termómetro IR

Termómetro infrarrojo integrado para identificar rápidamente motores calientes o ubicar puntos calientes en paneles eléctricos o ductos de HVAC

### Características:

- Diseño patentado de termómetro IR sin contacto integrado con puntero láser para ubicar puntos calientes
- CAT III-1000V, RMS real, CAT IV-600V clasificado con 0.06% precisión básica VCD
- Voltaje de circuito abierto de diodo de 2.8V CD
- Protección de entrada de 1000V para todas las funciones

- Carcasa de Doble molde para servicio pesado, hidrófugo
- LCD grande con gráfica de barras
- Memoria para guardar/recuperar 3 medidas
- Medidas de temperatura por contacto con termopar tipo K
- Incluye las funciones Retención, Relativa y Retención de picos, Registro de Min, Máx y Promedio, y apagado automático desactivable

**MEJOR**  
EN SU CLASE

**CAT IV**



Patentado

Completo con cables de prueba doble molde, correa magnética, termosonda tipo K (-30 a 300°C), estuche y batería de 9V

Especificaciones	
Funciones	
Cuentas del indicador	40,000 cuentas
Precisión básica	0.06%
Voltaje CD/CA	0.01mV a 1000VCD
Corriente CD/CA	0.01µA a 20A
Resistencia	0.01Ω a 40MΩ
Capacitancia	0.001nF a 10,000µF
Frecuencia	0.0001Hz a 40MHz
Temperatura (Tipo K)	-45 a 750°C
Temperatura IR	-30 a 550°C
Campo de visión	relación de 30:1
Ciclo de trabajo	0.01 a 99.99%
Diodo (2.8V)/Continuidad	Sí
Aprobado por ETL/CE	Sí
Dimensiones/ Peso	184x83x57mm/ 349g

**Termómetro**  
Incorporado **IR**



Termómetro IR integrado identifica rápidamente los puntos calientes en paneles eléctricos.

### Pedidos:

**EX570** .....Multímetro Industrial CAT IV + Termómetro IR  
**TL810** .....Paquete de cables de pruebas eléctricas  
**EX570-NISTL\*** ..EX570 con certificado NIST limitado  
 (\*NIST limitado , el producto está certificado para todas las funciones excepto termómetro IR)

## EX540 Multímetro/Registrador de Datos con Conexión inalámbrica para PC

Multímetro CAT IV, RMS real registra hasta 9,999 lecturas con capacidad de interfaz USB inalámbrica para transmitir lecturas a su PC en tiempo real

### Características:

- Registrador o transmisión de datos en tiempo real directamente a su PC (10m)
- RMS real, CAT IV-600V; 0.06% de básica VCD precisión
- Voltaje de circuito abierto de diodo de 2.8V CD

- Protección de entrada de 1000V para todas las funciones
- Construcción doble molde para protección (IP67) a prueba de agua
- Funciones de frecuencia de doble sensibilidad
- Pantalla LCD triple retroiluminada
- Apagado automático desactivable

Especificaciones	
Funciones	
Cuentas del indicador	40,000 cuentas
Precisión básica	0.06%
Voltaje CD/CA	0.01mV a 1000VCD; 0.01mV a 1000VCA
Corriente CD/CA	0.01A a 20A
Resistencia	0.01Ω a 40MΩ
Capacitancia	0.001nF a 40mF
Frecuencia (eléctrica)	40Hz a 400Hz
Frecuencia (electrónica)	0.001Hz a 100 MHz
Temperatura	-45 a 750°C
Ciclo de trabajo	0.1 a 99.90%
Diodo (2.8V)/Continuidad	Sí
Aprobado por CE	Sí
Dimensiones	184x83x57mm
Peso	349g

**Transisor**  
INALÁMBRICO



Transmisión de datos continua del medidor a su PC en tiempo real

**FC** **CAT IV**



Completo con cables de prueba doble molde, correa magnética, sonda termométrica tipo K (-30 a 300°C), receptor remoto con software compatible Windows®, batería de 9V y estuche

### Pedidos:

**EX540** .....Multímetro RMS real/Registrador de datos con conexión inalámbrica para PC (914MHz)  
**EX542** .....Multímetro RMS real/Registrador de datos con conexión inalámbrica para PC (433MHz)  
**EX540-NIST** .....EX540 con Certificado NIST  
**EX542-NIST** .....EX542 con Certificado NIST

(NOTA: EE.UU., México y Canadá usan el modelo 914MHz y la mayoría de los demás países usan el modelo 433MHz)



**Resistente al agua**  
Cumple con IP67 para las más extremas condiciones de funcionamiento.

**Diseño Robusto**  
Prueba de caídas de 1.8m (6ft)

# Multímetros Industriales

## a prueba de agua

### Construcción resistente

- ✓ **CAT IV**
- ✓ **Protección de alimentación 1000V**
- ✓ **Resistente al agua cumple con IP67**
- ✓ **Carcasa doble molde**



**Multímetros Serie EX500**



Patentado

**Experience the Extech Advantage**

## Serie EX500 Multímetros Industriales de Escala Automática

Resistente al agua (IP67) un diseño resistente para uso pesado

### Características comunes:

- Protección de entrada de 1000V en todas las escalas
- Funciones de doble frecuencia
- Voltaje de circuito abierto de diodo de 2.8VDC
- Función de auto apagado con opción a desactivarse
- CAT IV-600V, CAT III-1000V
- Dimensiones: 184x83x57mm; Peso: 349g
- Completo con puntas de prueba de doble molde, estuche, batería 9V, correa magnética para colgarlo, y sonda tipo K para temperatura (-30 a 300°C) — no incluido con EX503
- **EX503 y EX505 RMS Real**
- LCD grande, retroiluminada de 4,000 cuentas
- Precisión básica 0.5%
- Relativa, Almacenamiento de datos y Corriente 10A max

### EX520 RMS Real

- LCD grande, retroiluminada, de 6000 cuentas con gráfica de barras
- 0.09% precisión básica
- Min./Máx./Relativa/Almacenamiento de datos, y Corriente 20A max

### EX530 RMS Real

- 40,000 cuentas — más alta resolución
- 0.06% precisión básica
- Min./Máx./Relativa/Almacenamiento de datos
- Corriente 20A max
- Barra gráfica analógica
- Función pico



## SERIE EX500



Funciones	EX503	EX505	EX510	EX520	EX530
RMS real/respuesta promedio	Respuesta Promedio	RMS real	Respuesta Promedio	RMS real	RMS real
Precisión Básica	0.5%	0.5%	0.09%	0.09%	0.06%
Voltaje CD/CA	0.1mV a 1000VDC 0.1mV a 1000VAC	0.1mV a 1000VDC 0.1mV a 1000VAC	0.1mV a 1000VDC 1mV a 1000VAC	0.1mV a 1000VDC 1mV a 1000VAC	0.01mV a 1000VDC 0.01mV a 1000VAC
Corriente CD/CA	0.1µA A 10A	0.1µA A 10A	0.1µA A 20A	0.1µA A 20A	0.01 A 20A
Resistencia	0.1? A 40M?	0.1? A 40M?	0.1? A 60M?	0.1? A 60M?	0.01? A 40M?
Capacitancia	0.01nF a 100µF	0.01nF a 100µF	—	0.01nF a 1000µF	0.001nF a 40mF
Frecuencia (Eléctrica)	5Hz a 1kHz	5Hz a 1kHz	10Hz a 400Hz	10Hz a 400Hz	40Hz a 400Hz
Frecuencia (Electrónica)	0.001Hz a 10MHz	0.001Hz a 10MHz	0.001Hz a 40MHz	0.001Hz a 40MHz	0.001Hz a 100MHz
Temperatura (Tipo K)	—	-20 a 750°C	—	-20 a 750°C	-20 a 750°C
Ciclo de Trabajo	0.1 a 99.9%	0.1 a 99.9%	0.1 a 99.9%	0.1 a 99.9%	0.1 a 99.90%
Diodo (2.8V)/Continuidad	Sí	Sí	Sí	Sí	Sí
UL/CE	UL/CE	UL/CE	UL/CE	UL/CE	UL/CE
Resistente al agua	IP67	IP67	IP67	IP67	IP67
Prueba de caídas	1.8m	1.8m	1.8m	1.8m	1.8m



### Medidores con certificación NIST

Nuestro laboratorio de calibración interno certifica los productos Extech bajo las normas NIST. Los medidores con certificados NIST vienen completos con datos. Nuestro laboratorio cumple las normas MIL STD 45662, ISO 17025, Guía 25, y ANSI/NCSL Z540-1-1994.

- EX503-NIST...EX503 con certificado NIST
- EX505-NIST...EX505 con certificado NIST
- EX510-NIST...EX520 con certificado NIST
- EX520-NIST...EX520 con certificado NIST
- EX530-NIST...EX530 con certificado NIST

### Accesorios

- TL810 .....Kit de Puntas de Prueba Eléctricas
- TP200 .....Pinza termométrica tipo K para tubo (100°C)



**Termómetro IR integrado**

Identificar rápidamente el recalentamiento de motores o localizar puntos calientes en paneles eléctricos de ventilación y aire

**RMS Real**

porque solo un instrumento con valor RMS real le ofrece lecturas precisas cuando hay distorsión en la línea

# Multímetros con termómetro Infrarrojo\* Integrado

- ✓ **Termómetro Infrarrojo sin Contacto**
- ✓ **RMS Real**
- ✓ **Dígitos grandes de 1"**
- ✓ **Retroiluminación**

## Multímetros Serie **EX400**

\*Modelos EX450 y EX470 Solamente



Experience the **Extech** Advantage



## Serie EX400 Multímetros Profesionales

Con los modelos que tienen incorporado Termómetro Infrarrojo sin Contacto

**Termómetro**  
Incorporado **IR**  
Patente

### Características comunes:

- Pantalla LCD grande con retroiluminación y dígitos de 2.5cm de fácil lectura
- Termómetro tipo K incorporado para mediciones de temperatura de superficie o aire
- Capacidad de baja corriente: mide hasta 0,1µA
- Fusible de protección de entrada y advertencia de conexiones erróneas
- Dims: 187x81x50mm, Peso: 342g
- Completo con puntas de prueba CAT III, soporte de varias posiciones, correa magnética, estuche protector con espacio de almacén para las puntas de prueba, y sonda Tipo K para temperatura (-30 a 300°C - excepto EX450), y batería 9V

#### Modelos EX410/EX411

- RMS real (EX411)
- Escala manual

#### Modelos EX420/EX430

- RMS real (EX430)
- Escala automática
- Capacitancia
- Frecuencia

#### Modelo EX450

- Termómetro infrarrojo
- Escala automática

#### Modelo EX470

- Termómetro infrarrojo
- RMS real
- Escala automática
- Capacitancia
- Frecuencia
- Relativo



SERIE  
**EX400**



Funciones	EX410	EX411	EX420	EX430	EX450	EX470
Respuesta Promedio/ RMS Real	Respuesta Promedio	RMS Real	Respuesta Promedio	RMS Real	Respuesta Promedio	RMS Real
Precisión Básica (VCD)	±0.5%	±0.3%	±0.3%	±0.3%	±0.5%	±0.3%
Voltaje CA	1mV a 750V	1mV a 750V	0.1mV a 750V	0.1mV a 750V	1mV a 750V	0.1mV a 750V
Voltaje CD	0.1mV a 1000V	0.1mV a 1000V	0.1mV a 1000V	0.1mV a 1000V	0.1mV a 1000V	0.1mV a 1000V
Corriente CA	0.1mA a 20A	0.1mA a 20A	0.1µA a 20A	0.1µA a 20A	0.1µA a 20A	0.1µA a 20A
Corriente CD	0.1µA a 20A	0.1µA a 20A	0.1µA a 20A	0.1µA a 20A	0.1µA a 20A	0.1µA a 20A
Resistencia	0.1Ω a 20MΩ	0.1Ω a 20MΩ	0.1Ω a 40MΩ	0.1Ω a 40MΩ	0.1Ω a 20MΩ	0.1Ω a 40MΩ
Capacitancia	—	—	0.01nF a 100µF	0.01nF a 100µF	—	0.01nF a 100µF
Frecuencia	—	—	0.001Hz a 10MHz	0.001Hz a 10MHz	—	0.001Hz a 10MHz
Temperatura (IR)	—	—	—	—	-50 a 270°C	-50 a 270°C
Temperatura (Tipo K)	-20 a 750°C	-20 a 750°C	-20 a 750°C	-20 a 750°C	—	-20 a 750°C
Ciclo de Trabajo	—	—	0.1% a 99.9%	0.1% a 99.9%	—	0.1% a 99.9%
Diodo/Continuidad	Sí	Sí	Sí	Sí	Sí	Sí
Categoría	CAT III-600V CAT II-1000V	CAT III-600V CAT II-1000V	CAT III-600V CAT II-1000V	CAT III-600V CAT II-1000V	CAT III-600V CAT II-1000V	CAT III-600V CAT II-1000V

### Medidores con certificación NIST

Nuestro laboratorio de calibración interno certifica los productos Extech bajo las normas NIST. Los medidores con certificados NIST vienen completos con datos. Nuestro laboratorio cumple las normas MIL STD 45662, ISO 17025, Guía 25, y ANSI/NCSL Z540-1-1994.

- EX410-NIST.....EX410 con certificado NIST
- EX411-NIST.....EX411 con certificado NIST
- EX420-NIST.....EX420 con certificado NIST
- EX430-NIST.....EX430 con certificado NIST
- EX470-NISTL\*...EX470 con certificado NIST

\* El producto está certificado para todas las funciones excepto termómetro IR

### Accesorios

- TP873 .....Sonda de Temperatura de Repuesto (-30 to 300°C)



## EX300 Series Mini Multímetros Digitales + Detector de Voltaje

Multímetro Combinado con Detector de voltaje CA sin contacto

### Características Comunes:

- Precisión básica de 0.5%
- Detector de voltaje CA incorporado sin contacto con indicador LED rojo y alarma audible
- Indicador de batería baja
- Dígitos grandes de 2.5 cm facilitan la lectura de la pantalla
- Dimensiones: 147x76x42mm; Peso: 260g
- Completo con soporte, puntas de prueba, estuche protector, sonda de temperatura tipo K (-20 a 250°C - EX330 sólo) y baterías

### Modelo EX310

- Escala manual
- Prueba de batería 1.5V y 9V

### Modelo EX320

- Escala automática
- Función Máx. captura la lectura más alta
- Retención de datos captura los datos en pantalla
- Auto apagado conserva la vida de la batería

### Modelo EX330

- Escala automática
- Retención de datos captura los datos en pantalla
- Auto apagado conserva la vida de la batería
- Temperatura tipo K
- Capacitancia
- Frecuencia

**DETECTOR DE VOLTAJE INCORPORADO**



**Autorrango** — Selecciona automáticamente el mejor rango de medición para lecturas precisas.



**Detector de voltaje sin contacto integrado** — Para comprobar rápidamente la presencia de cables en vivo antes de la prueba.



**Función de temperatura** — Hacen de este un multímetro multi-función.

SERIE  
**EX300**



Modelo	EX310	EX320	EX330
Cuentas en Pantalla	2000	2000	4000
Precisión Básica	0.5%	0.5%	0.5%
Detector de Voltaje sin contacto	100 a 600VCA	100 a 600VCA	100 a 600VCA
Voltaje CD/CA	0.1mV a 600VCD/ 0.1V a 600VCA	0.1mV a 600VCD/ 0.1mV a 600VCA	0.1mV a 600VCD/ 0.1mV a 600VCA
Corriente CD/CA	0.1mA a 10A	0.1µA a 10A	0.1µA a 10A
Resistencia	0.1Ω a 2000kΩ	0.1Ω a 20MΩ	0.1Ω a 40MΩ
Capacitancia	—	—	0.001nF a 200µF
Frecuencia	—	—	0.001Hz a 10MHz
Temperatura	—	—	-20 a 750°C
Ciclo de trabajo	—	—	0.1 a 99.9%
Diodo/Continuidad	Si	Si	Si
Categoría	CE/UL/CAT III-600V, CAT II-1000V	CE/UL/CAT III-600V, CAT II-1000V	CE/UL/CAT III-600V, CAT II-1000V
Tipo de batería	9V	2xAAA	2xAAA

### Medidores con certificación NIST

Nuestro laboratorio de calibración interno certifica los productos Extech bajo las normas NIST. Los medidores con certificados NIST vienen completos con datos. Nuestro laboratorio cumple las normas MIL STD 45662, ISO 17025, Guía 25, y ANSI/NCSL Z540-1-1994.

- EX310-NIST .....EX310 con certificado NIST
- EX320-NIST .....EX320 con certificado NIST
- EX330-NIST .....EX330 con certificado NIST

### Accesorios

- TP873 .....Sonda de Temperatura de Repuesto (-30 to 300°C)



**MN15A/MN16A Mini-Multímetro Digital** ⚡🔄

Mini Multímetros con escala automática o manual

**Características:**

- Pantalla digital grande de fácil lectura
- Temperatura tipo K
- Completo con batería de 9V (MN15A) o 2 baterías AAA (MN16A), sonda de temperatura tipo K (-30 to 300°C), y las puntas de prueba

**MN15A (Escala Manual)**

- Prueba de batería 1.5V y 9V

**MN16A (Escala automática)**

- Funciones avanzadas incluyen corriente CA, capacitancia, y frecuencia
- Apagado automático con función de desactivarse



Solución de problemas de electrónica y equipamiento eléctrico

Especificaciones	Funciones	MN15 (Escala manual)	MN16 (Escala automática)	Precisión Básica	
				MN15	MN16
	DVoltaje CD	600V (0.1mV)	600V (0.1mV)	±0.5%	±0.5%
	Voltaje CA	600V (0.1V)	600V (0.1mV)	±1.2%	±1.2%
	Corriente CD	10A (0.1mA)	10A (0.1µA)	±1.5%	±1.2%
	Corriente CA	—	10A (0.1µA)	—	±1.5%
	Resistencia	20MΩ (0.1Ω)	40MΩ (0.1Ω)	±0.8%	±1.2%
	Capacitancia	—	100µF (0.001nF)	—	±3.0%
	Frecuencia	—	10MHz (0.001Hz)	—	±1.0%
	Temperatura	-20 a 750°C	-20 a 750°C	±(3%lec + 8 dígitos)	
	Prueba de batería	9V y 1.5V Baterías	—		
	Categoría	CAT III-600V	CAT III-600V		
	Dimensiones/Peso	138x72x38mm/ 153g			
	CE	Sí	Sí		

**Pedidos:**

MN15A.....Multímetro MiniTec® Escala manual con temperatura  
MN16A.....Multímetro MiniTec® Escala automática con temperatura

**GT20 Probador de Continuidad Remoto y Local** ⚡🔄

Operable por una persona para probar alambres y cables; locales y remotos

**Características:**

- La prueba local de continuidad es lograda mediante un LED brillante destellante y un fuerte sonido latente
- Identificación remota de pares de alambre y cables con el detector externo
- Distancia de verificación de hasta 3000m; cable tamaño mínimo de 26AWG

- Detector remoto centelleante - dos alambres, detector LED bicolor (rojo/ verde) permite a un solo usuario identificar hasta tres alambres o cables a la vez para etiquetado correcto con un solo viaje al otro extremo
- Dimensiones: 90x57x29mm; Peso: 260g
- Completo con sonda remota, conductores de prueba con alicates tipo caimán, batería de 9V y estuche protector; Aprobado por la CE



Patente Pendiente

**Pedidos:**

GT20.....Probador de continuidad remoto y local

**MC108 Mini Microscopio Digital** ⚡🔄

Dispositivo compacto con pantalla TFT a color, amplifica, mide y captura imágenes hasta 108x

**Características:**

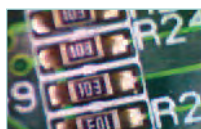
- Captura imágenes hasta de 0.01mm con escala integrada para medir las dimensiones del objeto ampliado
- LCD TFT de 46mm a color con 2MB de memoria presenta hasta 60 imágenes JPEG 320x240
- Escala de magnificación 7x a 108x Acercamiento (zoom) óptico:7x a 27x Acercamiento digital: 4x
- 4 LED blanco (ajuste de brillo)

- 5 modos de efecto de imagen: Normal, gris, inverso, relieve y vista doble ventana
- Presentación de imágenes en tiempo real en la pantalla de su PC
- Dim: 120x56x25mm; Peso: 70g sin baterías
- Incluye soporte, 3 baterías NI-MH recargables AAA, adaptador/cargador 100 a 240VCA (50/60Hz), software PC con cable USB mini, paño para limpieza y correa



**Pedidos:**

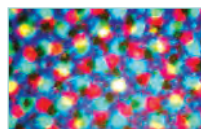
MC108.....Mini Microscopio



Inspección de tarjetas para PC



Revisión de soldaduras



Análisis de impresión



Visualización de doble panel presenta simultáneamente la imagen ampliada al lado de la original

## TK430 Juego para Pruebas Eléctricas ⚡🌐🔄

Cubre las necesidades de mantenimiento de planta, HVAC o eléctrico

### Características:

- Preparado para suministrar todas las necesidades de pruebas de instalación y para la reparación de sistemas eléctricos, equipo de aire acondicionado y refrigeración y aparatos eléctricos grandes
- El kit contiene un multímetro digital EX430 con escala automática y RMS real, una pinza amperimétrica MA200 para 400A, un detector de voltaje sin contacto 40130, cables de prueba y sonda de temperatura
- Suministrados en un atractivo estuche que brinda protección y organización
- Dimensiones: 241x173x71mm; Peso: 1.2kg

### Valor Especial

#### Modelo EX430

Multímetro escala automática RMS real y 11 funciones incluyendo capacitancia, frecuencia y temperatura

#### Modelo MA200

Pinza amperimétrica para 400A con corriente CA básica y resolución de 1mA

#### Modelo 40130

Detector de voltaje sin contacto para voltaje CA de 100VCA a 600VCA sin tocar la fuente



### Pedidos:

TK430 .....Juego para Pruebas Eléctricas

## TK430-IR Juego Industrial para Solución de Problemas con IR ⚡🌐🔄

Cubre las necesidades de mantenimiento de planta, HVAC o eléctrico

### Características:

- Preparado para suministrar todas las necesidades de pruebas de instalación y reparación de sistemas eléctricos, equipo HVAC y aparatos eléctricos grandes
- Termómetro infrarrojo sin contacto permite la medición de la temperatura de superficie
- El kit contiene un Multímetro Digital EX430 RMS real escala automática, una pinza amperimétrica para 400A, un minitermómetro IR 42510, un detector de voltaje sin contacto 40130, cables de prueba y sonda de temperatura
- Suministrados en un atractivo estuche que brinda protección y organización
- Dimensiones: 368x280x114mm; Peso: 2kg

### Valor Especial

#### Modelo EX430

Multímetro RMS real escala automática con 11 funciones incluyendo capacitancia, frecuencia y temperatura.

#### Modelo MA200

Pinza amperimétrica para 400A con corriente CA básica y resolución de 1mA.

#### Modelo 42510

MiniTermómetro IR de escala amplia mide de -50 a 538°C con puntero láser integrado para identificar el objetivo; relación de distancia al objetivo 8:1



### Pedidos:

TK430-IR...Juego Industrial para Solución de Problemas con IR

## EX505-K Multímetro Industrial para Servicio Pesado

Multímetro CAT IV y Detector de voltaje CA con paquete de cables de prueba de 8 piezas

### Características:

- El paquete incluye un Multímetro EX505 con RMS real, hidrófugo (IP67)/a prueba de caídas, un DV25 detector de voltaje CA sin contacto + linterna, un paquete TL808 con 8 piezas de cables de prueba tipo profesional, cables de prueba doble molde, una sonda termopar tipo K con adaptador tipo banana y una correa magnética
- Suministrados en un atractivo estuche que brinda protección y organización
- Dimensiones: 248x203x51mm; Peso: 544g



### Valor Especial

#### Modelo EX505

Multímetro resistente de grado industrial, Cat IV-600V, pantalla de 4000 cuentas, hidrófugo (IP67), CE/Inscrito en UL, a prueba de caídas, con funciones RMS real.

#### Modelo DV25

Detector de voltaje sin contacto, doble escala (24 a 1000VCA/100 a 1000VCA) + linterna con indicación audible/ visual y caja doble molde CAT IV-1000V, CE/UL

#### Modelo TL808

Paquete de cables de prueba profesional de 8 piezas con clasificación CAT III-1000V



Incluye Paquete de cables de prueba TL808

### Pedidos:

EX505-K.....Multímetro Industrial para Servicio Pesado

## TK730 Medidor Profesional con Pinza Amperimétrica

Pinza amperimétrica RMS real profesional con termómetro infrarrojo

### Características:

- Especialmente diseñado para profesionales que dan servicio e instalan equipo eléctrico y de HVAC
- Incluye Pinza amperimétrica EX730 800A RMS Real CA/CD con resolución de 0.1A, ±3% precisión de corriente CA, DV20 Detector de voltaje CA sin contacto, 42510 MiniTermómetro infrarrojo, cables de prueba, Termopar tipo K
- Empacado en un atractivo estuche que da protección y organización para los medidores
- Dimensiones: 241x173x71mm; Peso: 1.2kg



### Valor Especial

#### Modelo EX730

Multímetro de pinza para 800A CA/CD, RMS real 4000 cuentas con 10 funciones que incluyen capacitancia, frecuencia, y temperatura tipo K (sensor incluido).

#### Modelo 42510

Mini Termómetro IR (-50 a 538°C) más puntero láser integrado; razón de distancia al objetivo de 8:1

#### Modelo DV20

Detector de voltaje CA sin contacto (100 a 600VCA).

### Pedidos:

TK730.....Equipo de prueba profesional con Pinza Amperimétrica RMS real



### DV20/DV25 Detector de Voltaje CA +Linterna ⚡

Estuche resistente de doble molde

- Apto para pruebas de tomacorriente o aislantes de alambre
- Indicación audible y visual de voltaje
- Para uso en circuitos de 50/60Hz
- Linterna brillante integrada
- Aprobado por CE, listado en UL
- Dim: 159x25mm; Peso: 42g
- Completo con dos baterías AAA
- **Modelo DV20** - CAT III-600V; 100V a 600V CA Voltaje
- **Modelo DV25** - CAT IV-1000V; Dos escalas: 24 a 1000VCA y 100 a 1000VCA



### DV30 Adjustable ⚡ Detector de Voltaje CA

Detección de voltaje CA sin contacto a 12VCA con ajuste de sensibilidad

- Detecta voltaje CA de 12V a 600V
- Ajuste de Sensibilidad o disminuye el umbral de disparo del sensor
- Indicación audible y visual de voltaje
- Función de prueba interna
- CAT III-600V; Aprobado por CE, listado en UL
- Dims: 155x28x25mm; Peso: 42g
- Completo con clip para bolsillo y cuatro baterías LR44



Patente Pendiente

### DV40 Detector de Voltaje CA + Termómetro IR ⚡

Detector de voltaje sin contacto que mide temperatura sin contacto

- Detecta voltaje CA de 50V a 1000V
- Termómetro infrarrojo integrado mide de -30 a 230°C con resolución de 0.1°; campo de visión 1:1; Emisividad fija de 0.95 cobre
- La punta cabe en los tomacorrientes o para pruebas de aislantes de alambres
- Indicador de batería débil; Apagado automático
- CAT III-1000V; Aprobado por CE, listado por ETL
- Dim: 159x25mm; Peso: 42g
- Completo con clip para bolsillo y tres baterías LR44



### DV50 Detector Telescópico de Voltaje CA ⚡

Detección de voltaje CA con detector telescópico (se extiende a 1m) para facilitar el alcance



- Detección sin contacto de voltaje CA (5VCA a 1000VCA) ayuda a localizar tapas de alcantarilla potencialmente peligrosas y quebraduras en iluminación de techo
- Para circuitos de 50/60Hz
- Indicadores LED Rojo y Verde y zumbador audible controlado por interruptor
- Ajuste de sensibilidad
- CAT IV-600V; Aprobado por CE
- Dim: 195x62x30mm; Peso: 148g
- Completo con dos baterías tipo botón LR44



### DA50 Detector Telescópico de Corriente CA ⚡

Detector telescópico (se extiende a 1m) ofrece una manera conveniente para detección de corriente CA sin contacto



- Detección de corriente CA sin contacto (200mA a 1000A) a través de alambre blindado, conductores e interruptores metálicos
- Para circuitos de 50/60Hz
- Indicadores LED Rojo y Verde y zumbador audible controlado por interruptor
- Ajuste de sensibilidad
- CAT IV-600V; Aprobado por CE
- Dim: 195x62x30mm; Peso: 148g
- Completo con dos baterías tipo botón LR44



### DVA30 Detector sin Contacto de Voltaje y Corriente CA ⚡

Detecta y localiza un amplio rango de voltaje y corriente con ajuste de sensibilidad

- El único detector de corriente CA (200mA a 1000A) y voltaje CA (12V a 600V) dos en uno para las pruebas eléctricas
- Indicadores audibles y visibles de detección de corriente y voltaje
- CAT III-600V; CE, UL
- Dimensiones: 192x3x24mm; Peso: 60g
- Completo con 4 baterías tipo botón LR44 y clip de bolsillo

**RT30/RT32 Identificador Remoto Inalámbrico para Circuitos CA**

Ayudante virtual del electricista identifica remotamente y confirma el circuito correcto para alambrados intermedios



**Características:**

- Simplifica las corridas en alambrados intermedios identificando fácilmente el circuito correcto del cable de energía que será empalmado o reparado
- El innovador RT30 combina la detección de voltaje sin contacto con señales inalámbricas para monitorear y reportar remotamente un alambre con voltaje
- Sujeto a un alambre vivo, el transmisor señala al usuario en el panel de interruptores con alerta visible por LED y audible en el receptor (hasta 100m de alcance); Las alertas parán cuando el interruptor del circuito correcto se conmuta y puede realizar el trabajo con seguridad
- Elimina la necesidad de un asistente o varios viajes para confirmar que ha apagado el

circuito correcto

- El accesorio de pinza del RT30 es ideal para alambres difíciles de aislar o alcanzar
- Además, fácilmente identifica circuitos de iluminación y toma corrientes con sensor de iluminación integrado y el accesorio de extensión para tomacorrientes CA
- Incluye transmisor, receptor, sensor estilo pinza, extensión para tomacorrientes CA, 4 baterías AAA y estuche



**Pedidos:**

**RT30** .....Identificador inalámbrico de circuitos CA (914MHz)

**RT32** .....Identificador inalámbrico de circuitos CA (869MHz)

(NOTA: EE.UU., México y Canadá usan el modelo 914MHz y la mayoría de los demás países usan el modelo 869MHz)

**Encontrar un circuito vivo por detección de voltaje**

El RT30/RT32 se puede enganchar directamente en los alambres instalados en las edificaciones para detectar el voltaje en el alambrado. Cuando encuentra voltaje, se iluminará el LED/Voltaje en el transmisor y receptor y se emitirá un tono audible Cuando se corta el voltaje (al abrir el interruptor o empalme), se apaga el LED/Voltaje y el sonido.

**Encontrar un circuito vivo por detección de luz**

Si el acceso al alambrado del circuito es limitado, el RT30/RT32 puede además detectar cambios en la iluminación de la habitación.

Use el sensor de luz integrado y ajuste el transmisor para detectar el encendido o apagado de la luz. Cuando la luz está encendida, también el LED de Voltaje/Luz y el tono audible están encendidos Cuando se apaga la luz (al abrir el interruptor o empalme), se apaga el LED/Voltaje y el sonido.

1. Sujete el transmisor directamente al alambrado para detectar voltaje.
2. El receptor alerta al usuario en el panel de interruptores con el LED indicador de voltaje y zumbador audible. La alerta cesa cuando se corta el interruptor correcto o se abre un empalme en el circuito.

3. El accesorio compacto tipo pinza se puede usar en alambres difíciles de alcanzar o aislar, o donde no cabe el transmisor RT30/RT32.



**480400/480403 Probadores de Secuencia de Fase y Rotación de Motores**

Verificación de la secuencia trifásica y rotación de motor

**Características:**

- Prueba la orientación de fases en fuentes trifásicas
- Indica la orientación de la fase (sentido horario o sentido contra horario) e indica si cada una de las 3 fases está viva
- Duradera carcasa de doble molde
- Completo con cable y 3 alicates tipo caimán grandes codificados por color, estuche y batería de 9V (para 480403)

**480400 Probador trifásico**

- LCD multilínea; No requiere batería
- **480403 Rotación de motor y probador trifásico**
- LED indica la rotación de motor y estado de la fase
- Indica la dirección de rotación del motor
- Determina sin contacto la rotación de un motor
- Asegura que el motor no se dañe por alambrado incorrecto



**Pedidos:**

**480400** .....Probador de Secuencia de Fase

**480403** .....Probador de secuencia de fase y rotación de motor

Especificaciones

Función	480400	480403
Secuencia de fase	Sí	Sí
Voltaje	40 a 600V	40 a 600V
Frecuencia	15 a 400Hz	2 a 400Hz
Rotación de motor	—	Sí
CE/Clasificación de categoría	CE, CAT III-600V	
Dimensiones/Peso	130x69x32mm / 130g	

**382100 Analizador Trifásico de Potencia para 1200A/Registrador de Datos**

Guarda los datos en tarjeta SD en formato Excel® para facilitar el análisis en la PC

**Características:**

- LCD grande, de matriz de puntos, legible al sol, numérica y retroiluminada
- Análisis completo del sistema hasta 35 parámetros
  - V(fase a fase), V(fase a tierra)
  - A(fase a tierra)
  - KW(fase)/ KVA(fase)/ KVAR(fase)/ PF(fase)
  - KW(sistema)/ KVA(sistema)/ KVAR(sistema)/ PF(sistema)
  - KWH(sistema)/ KVAH(sistema)/ KVARH(sistema)/ PFH(sistema)
  - Ángulo de fase
- Pinzas amperimétricas de alta precisión y escala automática (0.2 a 1200.0A)
- Registre hasta 60,000 lecturas en la tarjeta de memoria SD en formato de Microsoft Excel®
- Entrada 600.0 VCA con seguridad 600V CATIII
- Transformador de corriente (TC) y transformador de voltaje (TV) de relación ajustable para sistemas de distribución de alta tensión
- Amplia tasa de muestreo (de 2 segundos hasta 2 horas)
- Menú de fácil uso en pantalla
- Resistente estuche recubierto fácil de sostener



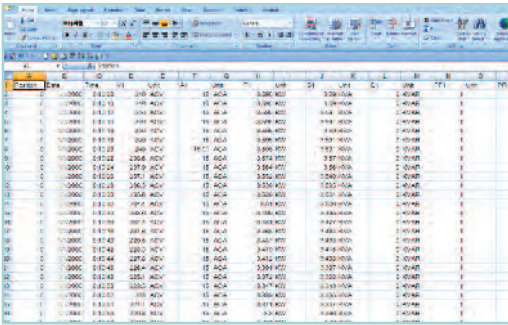
Indicador numérico (legible al sol) más tarjeta de memoria SD para datos

Completo con 3 pinzas para corriente, 4 cables para voltaje con alicates tipo caimán, 8 baterías AA, tarjeta de memoria SD, adaptador CA (100 a 240V) y estuche

Patente Pendiente

Función	Escala	Basic Accuracy
Voltaje CA (RMS real)	600.0V	±0.5%rdg
Corriente CA	1200A	±0.5%rdg
Potencia activa (MW)	9.999MW	±1.0%rdg
Potencia aparente (MVA)	9.999MVA	±1.0%rdg
Potencia reactiva (MVAR)	9.999MVAR	±1.0%rdg
Factor de potencia	0.00 a 1.00	±0.04
Frecuencia	45Hz a 65Hz	±0.1Hz
Ángulo de fase	-180.0° a +180.0°	±1°
Energía de Potencia activa (MWh)	0.0kWh a 9.999MWh	±2.0%rdg
Energía de Potencia aparente (MVAh)	0.0kVAh a 9.999MVAh	±2.0%rdg
Energía de Potencia reactiva (MVARh)	0.0kVARh a 9.999MVARh	±2.0%rdg
Registrador	60,000 lecturas (tarjeta de memoria SD 2GB)	
CE/Categoría	CE/CAT III-600V	
Dimensiones/Peso	225x125x64mm/Metro: 1049g; Abrazadera: 522g	

Especificaciones



Transferencia de datos del medidor a la PC usando software Excel® y lecturas registradas en la tarjeta de memoria SD (Incluida)



LCD retroiluminada indica valores numéricos



Tarjeta de memoria SD incluida

**Pedidos:**

382100 .....Analizador Trifásico de Potencia para 1200A/Registrador de datos

**380820 Fuente de Poder Universal CA+Analizador de Potencia CA**

Enchufes universales de salida al frente (100W) y atrás (2000W máx.) para prueba de equipos de 85 a 250 VCA, 45 a 65 Hz

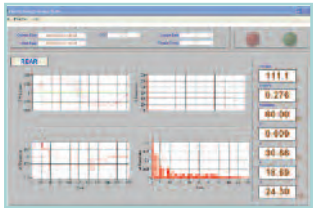
**Características:**

- Medición de tensión de respaldo para laptop y PC de escritorio, LCD, TV, cargadores y adaptadores CA, y otros productos que continúan usando corriente al estar conectados a la CA, aunque no estén en uso
- Función de costeo calcula el costo por día, mes, y año
- Memoria de 99 ubicaciones para configuración de voltaje y frecuencia
- Botón de espera y operación
- Protección de sobre corriente programable por el usuario (límite de corriente)
- Interfaz RS-232 integrada programable
- Modo captura de datos registra las lecturas en su PC con tasa de muestreo programable de 2 a 65,535 segundos.
- Completo con cordón de alimentación CA, cable RS-232 a USB y Software



Función	Escala	Resolución	Precisión Básica
<b>Panel frontal</b>			
Voltaje de salida	85 a 250V	0.1V	±1%
Frecuencia de salida	45 a 65Hz	0.01Hz	±0.1Hz
Potencia	10mW a 100W	0.1mW	±1%
Corriente CA	5mA a 1.5A	0.1mA	±1%
Factor de potencia	0 a 1	0.001	±0.04
<b>Panel posterior</b>			
Voltaje de salida	85 a 250V	0.1V	±1%
Frecuencia de salida	45 a 65Hz	0.01Hz	±0.1Hz
Potencia	100mW a 2000W	0.1mW	±1%
Corriente CA	5mA a 10A	0.1mA	±1%
Factor de potencia	0 a 1	0.001	±0.04
Armónicas (en amperios)	1 a 50th order	0.1mA	±1.4% (1-10th)
THD	0.0 a 999.9%	0.1%	±3%
Entrada de fuente de energía	110V o 220V; 45 a 65Hz		
Dimensiones/ Peso	305 x 260 x 151mm/9.9kg		

Especificaciones



Software incluido

**Pedidos:**

380820 .....Fuente de energía CA universal/analizador





### TL841 Juego de Cables de Prueba

Juego de 16 piezas con diversas puntas de prueba

- Juego de cables de prueba con sondas rectas, CAT III-1000V, 16A
- Juego de alicates tipo caimán, 5A, CAT III-300V
- TL743 - Sonda de prueba para alcance angosto
- Ballonetas, abertura de 4mm, 30VAC/60VDC, 5A
- Cables de prueba, ángulo recto y punta recta, CAT III-1000V, 16A
- Cables de prueba con punta de gancho, punta de tenaza y acopladores
- En un conveniente estuche



### TL833 Juego de Cables de Prueba Industriales

Juego de 11 piezas de clasificación CAT III-1000V

- TL726 Cables de prueba de doble molde de silicio
- TL740 - Juego de alicates de prueba tipo émbolo
- TL741 - Juego pinza industrial con gancho para servicio pesado
- TL708 - Juego de alicates tipo caimán grandes
- TL743 - Sonda de prueba para alcance angosto
- Detector tipo K con enchufe banana
- En un conveniente estuche



### TL831 Juego Maestro de Cables de Pruebas Eléctricas

Juego de 12 piezas de cables para pruebas industriales

- TL726 Cables de prueba de doble molde de silicio
- TL747 - Juego de sonda afilada para prueba electrónica
- TL741 - Juego pinza industrial con gancho para servicio pesado
- TL742 - Juego de alicates de recuperación tipo émbolo para servicio pesado
- TL740 - Juego de alicates de prueba tipo émbolo
- TL709 - Juego de alicates tipo caimán tamaño mediano
- En un conveniente estuche



### TL809 Juego de Cables de Pruebas Electrónicas

Idóneo para pruebas en circuitos digitales, este juego de 8 piezas incluye:

- Dos extensiones de cable de 1 m (39") con clavijas encapuchadas en ambos extremos, CAT III-1000V, inscrito en UL
- Dos mangos modulares de 102mm (4") para servicio pesado con clavija tipo banana de 4mm (0.16"), CAT III-1000V, inscrito en UL
- Dos mini ganchos tipo émbolo
- Dos alicates tipo caimán con aislante removible
- Incluye bolsa de nylon de 3 compartimientos para organizar y proteger sus cables de prueba



### TL805 Cables de Prueba de Doble Inyección

Agarre cómodo anti resbalón

- Cables de prueba calidad profesional. Cable de alambre con doble funda de PVC con capa interior blanca para facilitar la identificación de cables dañados. Puntas de bronce enchapado con cromo para servicio pesado. Clavijas tipo banana, encapuchadas sin giro para reducir el desgaste del enchufe. Dispositivo "Superflex" mejora la flexibilidad y disminuye la tensión. Guarda dedos en "D" facilitan el acceso a lugares estrechos para pruebas. Compatible con la mayoría de los multímetros con capacidad de 10A. Clasificación CAT IV-600V, CAT III-1000V.
- Accesorios opcionales — Alicates tipo caimán aislado (TL807), mostrado a la derecha



### TL806/7 Alicates Tipo Caimán

Seleccione el tamaño de los alicates tipo caimán para mayor conveniencia con sus cables de prueba

- **TL806** — Alicates, extra grandes, doble aislado, CAT III-1000V empanan con cordones de empalme tipo banana. La tenaza se abre 20 mm (0.8") con dientes afilados para penetrar el aislamiento del alambre. Cumple con IEC1010 Accesorio opcional para TL809
- **TL807** — Alicates tipo caimán con bota de hule para cables de prueba, CAT III-1000V. Compatible con TL805

**MO280-KH2 Equipo para Inspección de Casa** 

Ayuda en la identificación de problemas de humedad, HVAC, eléctricos y sistemas de agua caliente

**Características:**

- Específicamente diseñado para profesionales en la inspección de casas
- Surtido en un atractivo estuche
- Dim: 241x173x71mm; Peso: 0.7kg
- **Medidor de humedad sin clavijas Modelo MO280** indica humedad de 0 a 99% (seleccione entre 10 tipos de madera). Alcance de penetración hasta 19mm virtualmente sin dañar la superficie.
- **Termómetro IR Modelo 42500** para pruebas de abastecimiento y retorno VACC. Medidas de -20 a 260°C
- **Termómetro de vástago hidrófugo Modelo 39240** para probar calentadores de agua. Mide temperatura de -40 a 200°C



**Valor Especial**



39240



MO280



42500

**Pedidos:**

MO280-KH2...Equipo para inspección de casa

**MO280-KW Paquete para Restauración de Daños por Agua** 

Para vigilar las condiciones del sitio, avances y reportes para la compañía de seguros

**Características:**

- Específicamente diseñado para contratistas de reparación de daños por agua
- Surtido en un atractivo estuche
- Dim: 241x173x71mm; Peso: 0.7kg
- **Medidor de humedad sin clavijas Modelo MO280** indica humedad de 0 a 99% (seleccione entre 10 tipos de madera). Alcance de penetración hasta 22mm virtualmente sin dañar la superficie.
- **Modelo RH490 Hígro-Termómetro de Precisión** con precisión de 2%HR y tiempo de respuesta rápida de 30 seg. Mide humedad, temperatura, punto de rocío, bulbo húmedo, GPP y g/kg.
- **Modelo MO210 Medidor de bolsillo para humedad**, mide el contenido de humedad en madera y otros materiales de construcción presentando lecturas digitales y gráficas.



**Valor Especial**



RH490



MO280



MO210

**Pedidos:**

MO280-KW....Paquete para restauración de daños de agua

**MO290/MO295 Medidor de Humedad sin Clavijas + Termómetro IR**  

Medidores 5 en 1 con Termómetro IR integrado patentado

**Características:**

- Identifica rápidamente los cambios de temperatura de superficie con termómetro IR integrado y verifica el nivel de humedad con detector sin o con clavijas
- Profundidad de medición sin clavijas hasta 19 mm (0.75") bajo la superficie
- Diseño IR patentado mide sin contacto la temperatura de superficie; relación de distancia al objetivo 8:1 con emisividad fija de 0.95
- Mide humedad relativa, Temperatura del aire más granos por libra (GPP), gramos/kg, punto de rocío (DP), niveles de condensación y presión de vapor
- Alarmas alta y baja programables para humectación y humedad

- Cálculos de temperatura diferencial (IR-DP) para determinar punto de condensación
- Min/Max, retención de datos, apagado automático e indicador de batería débil
- Completo con detector de humedad por clavijas (MO290-P), batería de 9V y estuche

**Modelo MO295 Características adicionales**

- Guarda 20 lecturas
- Presenta gráfica de barras con tendencia del nivel de humectación

Function	
Tipo de sensor	Sin penetración
Humectación sin clavijas	0 a 99.9 (Relativa)
Humectación por clavijas (Detector remoto)	0 a 99.9%
Humedad relativa	0 a 99.9%HR
Temperatura (Aire)	-29 a 77°C
Temperatura (IR)	-20 a 200°C
Resolución Máx	0.1%, 0.1°C
CE	Si
Dimensiones/ Peso	165x70x38mm/ 210g



Mida la humedad de los materiales de paredes con tecnología no invasiva sin clavijas o use el detector de humedad por clavijas para medidas de humedad por contacto

MO295  
Patente Pendiente

**Pedidos:**

MO290 .....Medidor de humedad sin clavijas + IR  
MO295 .....Medidor de humedad sin clavijas c/Memoria + IR

**MO280 Medidor de Humedad sin Clavijas**  

Contenido de humedad de materiales de construcción y madera

**Características:**

- Contenido de humedad de materiales
- Seleccione entre 10 tipos de madera y escalas de medición
- Indica el % de humedad de los materiales a prueba
- Profundidad de medición hasta 22 mm bajo la superficie

- Prueba autónoma y calibración automática
- Tecnología electro-magnética de prueba
- Indicación de batería débil
- Completo con batería de 9V y estuche

Función	
Tipo de sensor	Sin penetración
Escala	0 a 99% (limitada por el tipo de madera)
Resolución Máx	0.1%
CE	Si
Dimensiones	136x70x28mm
Peso	108g



Mide humedad de pared con tecnología no invasiva sin clavijas.

**Pedidos:**

MO280 .....Medidor de Humedad sin Clavijas

**MO210 Medidor de Humedad de Bolsillo**  

LCD grande y doble con indicador gráfico para humedad en madera y otros materiales de construcción

**Características:**

- LCD digital con gráfica de barras analógica
- Mide humedad en madera y otros materiales de construcción
- Uso en tableros, tabla roca, cartón, yeso, concreto y mortero
- Apagado automático

- Prueba integrada de batería y verificación de medición
- Completo con tapa protectora, clavijas de reemplazo y tres baterías CR-2032

Función	Escala	Precisión Básica
Humedad en madera	6 a 44%	±1%
Materiales de construcción	0.2 a 2.0%	±0.1%
Principio de medición	Resistencia eléctrica	
Largo del electrodo	8mm	
Clavijas de electrodo	integradas, reemplazables	
CE	Si	
Dimensiones	130 x 40 x 25mm	
Peso	100g	



Mide la humedad en madera y otros materiales de construcción.

**Pedidos:**

MO210 .....Medidor de humedad de bolsillo

## HD500/HD550 Psicrómetro + Termómetro Infrarrojo 30:1

Combinación medidor de humedad, termómetro tipo K y termómetro infrarrojo

### Características:

- Termómetro IR integrado para medidas de temperatura de superficie sin contacto hasta 500°C con razón de distancia al objetivo de 30:1
- Termómetro tipo K para medición de temperatura hasta 1372°C
- Mayor precisión de 2% en humedad relativa
- Pantalla LCD grande con triple despliegue e iluminación de fondo
- Puerto USB para conexión a PC
- Apagado automático

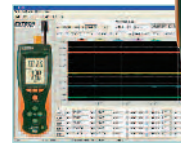
- Modelo HD550 mide gramos por kilogramo de 160g/kg

Funciones	Escala	Precisión Básica
Temperatura (IR)	-5 a 500°C	±2% or 2°C
Distancia a objetivo	30:1	
Temperatura (Tipo K)	-100 a 1372°C	±1% + 1°C
Temperatura del aire	-10 a 60°C	±1°C
Humedad	0 a 100%RH	±2%RH
Punto de rocío	-30 a 100°C	
Bulbo húmedo	0 a 80°C	
CE	Si	
Dimensiones/ Peso	255 x 75 x 50mm/350g	

### Pedidos:

HD500.....Psicrómetro + Termómetro Infrarrojo  
HD550.....Psicrómetro + Termómetro Infrarrojo con g/kg

**Termómetro**  
Incorporado **IR**  
Patentado



Completo con detector de temperatura tipo K (-50 a 250°C), software Windows® para PC y cable USB, soporte integrado, estuche y batería de 9V



## RH390/RH490 Psicrómetro e Higo-Termómetro de Precisión

Precisión más alta de 2% en humedad relativa con rápido tiempo de respuesta de 30 segundos

### Características:

- Tiempo de respuesta en humedad relativa menor a 30 segundos
- Pantalla doble iluminada
- Esbelto diseño con lados ahulados para mejor agarre y operación a una mano
- **Modelo RH390:** Indicación simultánea de: Humedad con Temperatura, Punto de rocío, o Bulbo húmedo
- **Modelo RH490:** Indicación simultánea de: Humedad o gramos por kilogramo (g/kg) más temperatura, punto de rocío, o bulbo húmedo
- Funciones de retención de datos y MIN/MÁX

- Apagado automático con desactivado e indicador de batería baja
- Completo con estuche y batería de 9V

Función	RH390	RH490
Humedad	0 a 100%RH	0 a 100%RH
Humedad Absoluta	—	0 a 1120GPP (0 a 160g/kg)
Temperatura (interna)	-20 a 60°C	-20 a 100°C
Precisión básica	±2%HR, ±2°C	±2%HR, ±1°C
Resolución máx.	0.1%HR, 0.1°C	0.1%HR, 0.1°C
Punto de rocío	-30 a 100°C	-30 a 100°C
Bulbo húmedo	0 a 80°C	0 a 80°C
Dimensiones/Peso	200x45x33mm/ 200g	

### Pedidos:

RH390 .....Psicrómetro de Precisión  
RH490 .....Psicrómetro de Precisión con g/kg



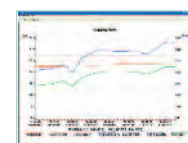
## RHT10/TH10 Registradores de Datos USB para Humedad y Temperatura

Dos modelos para elegir con interfaz USB para una fácil configuración y descarga de datos

### Características:

- **Modelo RHT10** Registra 16,000 lecturas de temperatura/16,000 lecturas de humedad relativa; Indicación de punto de rocío vía software compatible Windows®
- **Modelo TH10** registra 32,000 lecturas de temperatura
- Tasa de muestreo de datos elegible: 2s, 5s, 10s, 30s, 1m, 5m, 10m, 30m, 1hr, 2hr, 3hr, 6hr, 12hr, 24hr
- Límites de alarma programables por el usuario para humedad relativa y temperatura

- Vida de batería 1 año
- Humedad: 0 a 100% humedad relativa (solo el modelo RHT10)  
Temperatura: -40 a 70°C;  
Precisión: ±3%HR; ±0.5°C
- Dimensiones: 130x30x25mm/Peso: 20g
- Completo con batería de litio de 3.6V, cubierta para USB, soporte para montaje y software compatible Windows® para análisis



Software incluido



Monitoreo de niveles de humedad y temperatura en almacenes, bodegas, cuartos fríos y camiones refrigerados

### Pedidos:

RHT10.....Registrador de Datos USB para Humedad y Temperatura  
TH10 .....Registrador de Datos USB para Temperatura

## RH520A Registrador Gráfico de Humedad + Temperatura

Registrador gráfico sin papel, ofrece el mayor valor del mercado por su facilidad de configuración y operación

### Características:

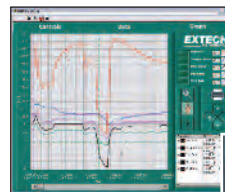
- Indicación simultánea de lecturas numéricas y gráficas de humedad y temperatura, más hora y fecha
- Ajuste de resolución vertical y horizontal en la pantalla LCD doble
- Memoria interna registra hasta 49,000 puntos de datos y puede transferirse a una PC
- Software calcula y grafica bulbo húmedo, humedad relativa, punto de rocío, y gramos por kilogramo (g/kg)
- Alarma audible y visual con punto de control alto y bajo
- Mueva el cursor para desplegar los datos seleccionados entre los almacenados
- Completo con soporte integrado, sonda desmontable con cable de 1m, cable RS-232, RS-232 a USB adaptador, programa basado en LabVIEW™, 100-240VAC 50/60Hz adaptador, y 3 baterías AA



Función	
Escala de humedad relativa	10.0 a 95.0%
Escala de temperatura	-28.0 a 60.0°C
Precisión	±3% Humedad relativa; ±1°C
CE	Sí
Dimensiones/ Peso	129x195x22mm/ 357g

### Pedidos:

- RH520A .....Registrador gráfico para Humedad+Temperatura (Adaptador de 110V)  
 RH520A-NIST .....RH520A con certificado NIST  
 RH520A-220 .....Registrador gráfico para Humedad+Temperatura (Adaptador de 220V)  
 RH520A-240 .....Registrador gráfico para Humedad+Temperatura (Adaptador de 240V)



LabView PC basado en el software y el cable para la descarga de control y para representar gráficamente la humedad relativa, temperatura ambiente, punto de rocío, bulbo húmedo, y relación de mezcla (g/kg).



Montaje en pared

## 42280 Registrador de datos de Temperatura y Humedad

Registra hasta 16,000 lecturas con interfaz USB para descargar los datos a la PC

### Características:

- Programable por teclado o PC
- Tasa de muestreo de datos elegible
- Alarmas visible y audible programables
- por el usuario
- Montaje en trípode, escritorio o pared
- Calibración con botes de sal opcionales

Función	
Escala de humedad relativa	0 to 100% RH
Escala de temperatura	-20 to 70°C
Resolución	0.1%RH, 0.1°C
Precisión básica	±3% Relative Humidity; ±0.6°C
CE	Yes
Dimensiones/Peso	120.7x88.9x38.1mm/ 163g



Software incluido



Completo con software compatible Windows®, cable USB, adaptador 110V CA y cuatro baterías AA

### Pedidos:

- 42280 .....Registrador de datos de temperatura y humedad  
 RH300-CAL ..Kit de calibración al 33% y 75%HR

## 445715/445815

### Higro Termómetro con Alertas de Humedad y Punto de Rocío

Alarmas programables para alertar en condiciones altas o bajas de humedad

### Características:

- Pantalla LCD grande fácil de leer despliega Humedad relativa (10 a 99% RH), temperatura (-10 a 60°C) y punto de rocío
- Alarma audible y visible alerta cuando la humedad es más alta o baja que los puntos de control HI (Alto)/LO (Bajo)
- Sonda se adhiere al instrumento o se extiende en un cable de 457mm
- Máx./Min con Restauración
- Precisión básica: ±4%HR; ±1°C
- Dimensiones: 109x99x20mm/ Peso: 169g
- Completo con soporte incorporado, montaje para pared, sensor remoto y baterías AAA; aprobado por CE

(Botes de sales de calibración opcionales)



### Pedidos:

- 445815 .....Alarma de Humedad con Sonda Remota  
 445715 .....Higrotermómetro de Dígitos Grandes y Sensor Remoto  
 RH300-CAL .....Kit de calibración al 33% y 75%HR



**Termómetros Infrarrojos**

La gama Extech de termómetros para alta temperatura incluye modelos con alarmas, entradas tipo K y Doble láser.

**Presentando el modelo 42509**

**▶ Doble láser**

Permite mediciones rápidas y precisas a 30.5 cm donde convergen los dos haz láser

**▶ Tiempo rápido de respuesta**

Exclusiva respuesta instantánea en 150 milisegundos para capturar picos de temperatura

**▶ Pantalla dos colores**

La retroiluminación se torna azul cuando la temperatura está dentro de los límites establecidos. La pantalla se tiñe en rojo con alerta audible cuando la temperatura excede los límites establecidos



Retroiluminación azul: dentro de la escala de temperatura




Retroiluminación en rojo más alerta audible: excede la temperatura



**42510A**   
**650°C, 12:1,**  
**Termómetro IR**  
**Láser Compacto,**  
Termómetro con alta precisión

- ✓ Alarmas alta/baja visuales y audibles ajustables
- ✓ Emisividad ajustable para mejorar la precisión en superficies diferentes
- Apuntador láser incorporado identifica el área del objetivo
- Pantalla LCD grande con luz
- Indicador de fuera de escala
- Almacenamiento de datos automático cuando el disparador es activado
- Características MAX/MIN exhiben los valores mayor y menor
- Auto apagado
- Completo con batería 9V y estuche

**42515-T**   
**800°C, 13:1,**  
**Termómetro IR con**  
**Entrada Tipo K y**  
**Memoria**

- Ajuste automático de emisividad permite medidas precisas de cualquier superficie**
- ✓ Mediciones de temperatura de amplio espectro para infrarrojo y termopar tipo K
  - ✓ Ajuste automático de emisividad (para temperatura 212°F o más alto)
  - ✓ Memoria almacena hasta 20 lecturas
  - ✓ Alarmas alta/baja visuales y audibles ajustables
  - ✓ Funciones MAX/MIN/PROMEDIO/DIF exhiben los valores más altos, más bajos, promedio y máximos menos mínimos
  - Pantalla LCD con luz de fondo
  - Apuntador láser mejora la puntería
  - Almacenamiento de datos, auto apagado e indicación de baja batería
  - Pinza termométrica tipo K para medición a manos libres de temperatura de sobrecalentamiento/subenfriamiento
  - Completo con batería 9V, sensor termopar tipo K (-30 to 300°C), pinza termométrica tipo K (-20 a 93°C) y estuche



Incluye pinza termométrica tipo K para mediciones de contacto

**Ordenar Medidor con Certificado NIST\***

Todos los medidores Extech son calibrados en fábrica. Por un cargo adicional, Extech entregará su medidor con un Certificado de Calibración Trazable a N.I.S.T. con datos en varios puntos. Para ordenar el medidor con NIST:

42509-NIST; 42510A-NIST;  
42509-NIST; 42510A-NIST;  
42512-NIST; 42515-NIST;  
42545-NIST; 42570-NISTL\*\*

\*Sólo los productos especificados están disponibles con certificado NIST. Debe ordenar el medidor con certificado NIST al momento de la compra.

\*\*NISTL - NIST Limitado para certificado de trazabilidad de -20 a 815°C

**Especificaciones**

Modelo	42510A	42515-T
Escala	-50 a 650°C	-50 a 800°C (IR); -50 a 1370°C (Tipo K)
Precisión Máxima	±(1%rdg + 1°C)	(IR) ±2%rdg or 2°C; ±1.5% de Lec. + 1°C (Tipo K)
Repetibilidad	±0.5% ó ±1°C	±0.5% ó ±1°C
Resolución Max.	0.1°C	0.1°C
Emisividad	0.1 a 1.00 ajustable	0.1 a 1.00 ajustable
Área de visión (distancia a objetivo)	12:1	13:1
Dimensiones	82x42x160mm	82x42x160mm
Peso	180g	180g
CE	Sí	Sí



**42509/42512**   
**Termómetros IR**  
**Doble láser**  
**510°C/1000°C**  
**12:1/30:1**

Mediciones rápidas y precisas

- El láser doble simplifica el cálculo de relación de distancia al objetivo
- **42509** — Pantalla LCD doble retroiluminada azul cambia a rojo cuando la lectura excede los puntos de control alto o bajo; Mediciones rápidas y precisas a 30.5 cm de distancia
- **42512** — Pantalla blanca doble LCD retroiluminada; Mediciones precisas a 76.2cm de distancia
- Exclusiva respuesta instantánea en 150 milisegundos para capturar picos de temperatura
- Modo MAX captura y retiene temperaturas que cambian rápidamente
- Función de bloqueo para lecturas continuas
- Emisividad ajustable
- Carcasa doble molde
- Puntos de control alto y bajo ajustables con alerta de alarma audible
- Completo con estuche y batería de 9V



**42545**   
**1000°C, 50:1,**  
**Termómetro IR**  
**con Alarma**

Relación de distancia al objetivo de 50:1

- ✓ La más alta relación de distancia al objetivo (50:1) mide pequeñas áreas a grandes distancias
- ✓ Alarmas alta/baja visuales y audibles ajustables cuando la temperatura excede límites programables
- ✓ Emisividad ajustable para mejor precisión en las distintas superficies
- ✓ Funciones MAX/MIN/PROMEDIO/DIF indican los valores mayor, menor, promedio y MAX menos MIN
- Pantalla grande con iluminación
- Apuntador láser identifica el área de objetivo
- Almacenamiento de datos automático
- Auto apagado
- Completo con batería 9V y estuche rígido



Type K input

**42570**   
**2200°C, 50:1,**  
**Termómetro IR**  
**para Alta**  
**Temperatura**

Respuesta rápida (100ms) con la mayor precisión en el punto donde convergen los dos láser más entrada tipo K e interfaz USB

- Alta relación de distancia al objetivo de 50:1 mide superficies más pequeñas a mayor distancia
- Focalización Láser doble indica la distancia ideal de medición cuando los dos puntos láser convergen en un punto meta de 2.5cm
- Tiempo de respuesta rápido de 0.10 segundo
- Función de bloqueo para medición continua
- Guarda hasta 100 lecturas
- LCD retroiluminada blanca con gráfica de barras
- Funciones MAX/MIN/PROM/DIF
- Emisividad ajustable
- Puntos de control alto y bajo con alarma audible
- Montaje para trípode
- Completo con sonda tipo K (-30 a 300°C), cable USB y software para PC, trípode, batería de 9V y estuche

42509	42512	42545	42570	Modelo
-20 a 510°C	-50 a 1000°C	-50 a 1000°C	-50 a 2200°C	Escala
±(1% de Lec. ó 1°C)		2% de Lec. + 2°C<500°C; 3% + 4°C> 500°C	±(1%rdg + 1°C)	Precisión básica
±0.5% ó ±1°C		±0.5% ó ±1°C	±0.5% ó ±1°C	Repetibilidad
0.1°C		0.1°C	0.1°C	Resolución Max.
0.10 a 1.00 ajustable		0.1 a 1.00 ajustable	0.10 a 1.00 ajustable	Emisividad
12:1	30:1	50:1	50:1	Área de visión (distancia a objetivo)
146x104x43mm		100x56x230mm	204x155x52mm	Dimensiones
163g		290g	320g	Peso
Sí		Sí	Sí	CE

## HD300 Termo-Anemómetro CFM/CMM + Termómetro IR

Termómetro IR integrado para facilitar la solución de problemas de rejillas de cielo raso, conductos y otras superficies remotas

### Características:

- El termómetro IR tiene una relación de distancia al objetivo de 30:1 y puntero láser
- Indicación simultánea de flujo del aire en PCM/ MCM o velocidad del aire más y Temperatura ambiente
- En la memoria se guardan hasta 8 dimensiones de área fáciles de configurar para el siguiente uso
- LCD grande retroiluminada
- 20 puntos promedio para flujo de aire
- Puerto USB para conexión a PC
- Completo con software para PC y cable, sensor de veleta con cable de 120cm, soporte integrado, estuche rígido y batería de 9V

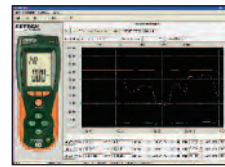
**Termómetro**  
Incorporado **IR**  
Patentada



Funciones	Escala	Precisión Básica
Temperatura (IR)	-5 a 500°C	±2% or 2°C
ft/min	80 a 5900 ft/min	±3%
m/s	0.4 a 30.00 m/s	±3%
km/h	1.4 a 108.0 km/h	±3%
MPH	0.9 a 67 MPH	±3%
Nudos	0.8 a 58 nudos	±3%
Temperatura	-10 a 60°C	±2°C
CFM/CMM	0 a 999900	
CE/ Garantía	CE/3 años	
Dimensiones/Peso	203 x 75 x 50mm/ 280g	



Tecnología de termómetro IR patentada integrada a un termo-anemómetro es perfecto para aplicaciones de HVAC.



Puerto USB con software para PC

### Pedidos:

HD300 .....Termo-anemómetro CFM/CMM con termómetro infrarrojo

HD300-NIST .....HD300 con certificado NIST

HD300-NISTL\* .....HD300 con certificado NIST limitado

\*NIST Limitado: Todas las funciones del producto certificadas excepto Termómetro IR

## AN100/AN200 Termo-Anemómetros CFM/CMM

Pantalla retroiluminada grande indica flujo de aire o velocidad del aire más modelo con termómetro infrarrojo integrado

### Características:

- AN100- Termo-Anemómetro CFM/CMM
- AN200- Termo-Anemómetro CFM/CMM con Termómetro IR sin contacto incorporado mide temperaturas de superficie de hasta 260°C con una relación de distancia 8:1 y apuntador láser
- Indicación simultánea de temperatura ambiente y flujo del aire o velocidad del aire
- Hasta 8 dimensiones de áreas fáciles de configurar (m<sup>2</sup>) se almacenan en la memoria interna del medidor
- Promedio de 20 puntos para flujo de aire
- Pantalla LCD súper grande con iluminación
- Precisión del 3% de velocidad mediante sonda con baja fricción de balero de 72mm en un cable de 120cm
- Almacenamiento en datos y MIN/MAX
- Auto apagado con función de inhabilitar
- Completo con sensor de veleta con cable de 120cm, batería 9V, protección de goma, y estuche

**Termómetro**  
Incorporado **IR**  
Patentada



Funciones	Escala	Resolución	Precisión Básica
Velocidad del Aire	0.40 a 30.00 m/s	0.01 m/s	±3% m/s
	1.4 a 108.0 km/h	0.1 km/h	±3% km/h
	80 a 5906 ft/min	1 ft/min	±3% ft/min
	0.9 a 67.2 MPH	0.1 MPH	±3% MPH
	0.8 a 58.3 knots	0.1 knots	±3% knots
Temperatura del aire	-10 a 60°C	0.1°C	±3°C
Temperatura IR	-50 a -20°C	0.1°C	±5.0°C
(AN200 solamente)	-20 a 260°C	1°C	±2% lec o ±2°C cual sea mayor
Flujo de Aire	0 a 9999 CMM (m <sup>3</sup> /min)	0.1	
	0 a 9999 CFM (ft <sup>3</sup> /min)	1	
Dimensiones/Peso	178x74x33mm/ 0.7kg		

### Pedidos:

AN100 .....CMM/CFM Termo-Anemómetro

AN100-NIST .....AN100 con certificado NIST

AN200 .....CMM/CFM Termo-Anemómetro + Termómetro IR

AN200-NIST .....AN200 con certificado NIST

AN200-NISTL\* .AN200 con certificado NIST Limitado

\*NIST Limitado: Todas las funciones del producto certificadas excepto Termómetro IR



## 45118/45158 Mini Termo-Anemómetros

Tamaño bolsillo, a prueba de agua, mide la velocidad del aire, temperatura, % HR y punto de rocío

### Características:

- Indica velocidad y temperatura del aire o temperatura ambiental
- Model 45158** - También medidas de humedad relativa y punto de rocío
- Función de promedios a intervalos de 5, 10 ó 13 segundos
- Caja protectora plegable se extiende a 229mm para mejor alcance
- Retención de datos con apagado automático
- Carcasa resistente al agua y flotante
- Montaje en trípode (Trípode TR100 opcional, vendido por separado)
- Completo con batería de litio CR2032 y correa de 1.09m



Ángulo ajustable para un fácil almacenamiento



45118

45158

Funciones	Escala	Resolución	Precisión Básica
ft/min	100 a 5500 ft/min	20ft/min	± (3%lec + 40ft/min)
m/s	0.5 a 28m/s	0.1m/s	± (3%lec + 0.2m/s)
km/h	1.8 a 100.6 km/h	0.7km/h	± (3%lec + 1.4km/h)
MPH	1.1 a 62.5 MPH	0.2MPH	± (3%lec + 0.4MPH)
Nudos	1.0 a 54.3 nudos	0.3 nudos	± (3%lec + 0.6 nudos)
Fuerza Beaufort	1 a 17 BF	1 BF	± 1
Temperatura	-18 a 50°C	0.1°C	±1°C
Humedad Relativa	10% a 95%	1%	± 4%
Punto de rocío	0 a 50°C	1°	± 2%
Batería	Batería de litio CR2032		
Dimensiones	Metro: 133 x 70 x 19mm; Veleta: 24mm (de diámetro)		
Peso	95g		

### Pedidos:

- 45118 .....Mini Termo-Anemómetro  
45158 .....Mini Termo-Anemómetro + Humedad

## Serie HD700 Manómetros para Presión Diferencial

Medidor de escala baja/alta resolución o presión diferencial

### Características:

- Dos modelos para elegir: Modelo HD700 ((Escala ±137.8mbar) y Modelo HD750 (Escala ±344.7mbar)
- Once (11) unidades de medición elegibles
- Registro de MAX/MIN y sello de hora relativa
- Retención de datos, apagado automático y función cero
- Pantalla LCD grande con retroiluminación
- Puerto USB para conexión a PC



Completo con batería de 9V, software compatible Windows® y cable USB, adaptador CA, manguera de conexión, soporte integrado y estuche rígido portátil



Funciones	HD700 Escala (Res.)	HD750 Escala (Res.)	Precisión Básica
psi	2psi (0.001psi)	5psi (0.001psi)	±0.3%FS
inH <sub>2</sub> O	55.40inH <sub>2</sub> O (0.01inH <sub>2</sub> O)	138.3inH <sub>2</sub> O (0.1inH <sub>2</sub> O)	±0.3%FS
mbar	137.8mbar (0.1mbar)	344.7mbar (0.1mbar)	±0.3%FS
kPa	13.78kPa (0.01kPa)	34.47kPa (0.01kPa)	±0.3%FS
inHg	4.072inHg (0.001inHg)	10.18inHg (0.01inHg)	±0.3%FS
mmHg	103.4mmHg (0.1mmHg)	258.5mmHg (0.1mmHg)	±0.3%FS
ozin <sup>2</sup>	32ozin <sup>2</sup> (0.01ozin <sup>2</sup> )	80ozin <sup>2</sup> (0.01ozin <sup>2</sup> )	±0.3%FS
ftH <sub>2</sub> O	4.616ftH <sub>2</sub> O (0.001ftH <sub>2</sub> O)	11.53ftH <sub>2</sub> O (0.01ftH <sub>2</sub> O)	±0.3%FS
cmH <sub>2</sub> O	140cmH <sub>2</sub> O (0.1cmH <sub>2</sub> O)	350.1cmH <sub>2</sub> O (0.1cmH <sub>2</sub> O)	±0.3%FS
kgcm <sup>2</sup>	0.140kgcm <sup>2</sup> (0.001kgcm <sup>2</sup> )	0.351kgcm <sup>2</sup> (0.001kgcm <sup>2</sup> )	±0.3%FS
bar	0.137bar (0.001bar)	0.344bar (0.001bar)	±0.3%FS
CE	Sí		
Dims/Peso	210x75x50mm/ 280g		

### Pedidos:

- HD700 .....Manómetro para Presión Diferencial (137.8mbar)  
HD700-NIST...HD700 con certificado NIST  
HD750 .....Manómetro para Presión Diferencial (344.7mbar)  
HD750-NIST...HD750 con certificado NIST

## SL130G Alerta de Nivel de Sonido con Alarma

Monitoreo continuo de Nivel de sonido — los LED integrados alertan al usuario cuando el nivel de sonido es demasiado alto o demasiado bajo

### Características:

- LED's brillantes (rojos o verdes) alertan al usuario cuando el nivel de sonido es muy alto o muy bajo – los LED's pueden leerse desde 30m
- Monitoreo continuo del nivel de sonido
- Ideal para zonas industriales, hospitales, auditorios, escuelas y otras áreas donde hay necesidad de ser alertado cuando el nivel de sonido llega a cierto punto
- Cumple con las medidas de precisión ANSI tipo 2 y EN 60651 – cumple con las regulaciones OSHA
- Montaje en pared, escritorio o trípode (trípode TR100 —opcional vendido por separado)
- El micrófono rota 180° para ajustarlo en el lugar deseado
- Completo con adaptador CA, montaje de pared, y cubierta contra viento



LED ajustable colores de rojo a verde para alta/baja punto de consigna de alarma visual



<b>Especificaciones</b>	Pantalla	117x79mm LCD de multifunción
	Ancho de banda de frecuencia	31.5 Hz a 8 kHz
	Micrófono	12.7mm micrófono Electret (remoto)
	Rangos de medición	30 a 80dB, 60 a 110dB, 80 a 130dB
	Ajuste de Frecuencia	'A' y 'C' (programable)
	Tiempo de respuesta	Rápido (125ms) / lento (1s) (Programable)
	Resolución	0.1dB
	Salida de alarma	Enchufe Mono de 3.5mm, Máximo: 3.4mA @ 5 VDC
	Salida mínima	Voltaje: 2.5 VDC
	Poder	Adaptador CA/CD para funciones completas; 8xAA baterías para función de monitoreo sin alerta LED
	CE	Sí
Dimensiones/ peso	22x18x3.2cm / 285g	

### Pedidos:

- SL130G .....Alerta de nivel de sonido con alarma (con el adaptador de CA 110V)
- SL130G-NIST .....SL130G con certificado NIST
- SL130-220 .....Alerta de nivel de sonido con alarma (con el adaptador de CA 220V)
- SL130-220-NIST ..SL130-220 con certificado NIST
- SL130-240 .....Alerta de nivel de sonido con alarma (con el adaptador de CA 240V)
- SL130-240-NIST ..SL130-240 con certificado NIST

## HD600 Decibelímetro Registrador para 20,000 Puntos

Diseño doble molde con puerto USB

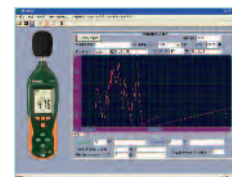
### Características:

- Precisión 1.4dB
- Cumple las normas ANSI y IEC 61672-1 Tipo 2
- Captura hasta 10 lecturas/seg. conectado a una PC
- Capacidad de registrador para 20,000 registros con tasas de muestreo desde 1 por segundo hasta 1 cada 59 segundos
- Registra lecturas con sello de fecha y hora real
- MIN/MAX y retención de datos
- Puerto USB para conexión a PC
- Apagado automático con capacidad de desactivación
- Completo con adaptador CA, software compatible Windows® y cable USB, soporte integrado, cubierta contra viento, estuche rígido portátil y batería de 9V

<b>Especificaciones</b>	<b>Funciones</b>	
	Escala	30 a 130dB
	Precisión	±1.4dB
	Ajuste de Frecuencia	A y C
	Tiempo de respuesta	Rápido/lento
	Salida analógica	CA/CD
	Capacidad de Registro	20,000 puntos
	CE	Sí
	Dimensiones	278 x 76 x 50mm
	Peso	350g



El medidor y los accesorios son empacados en un estuche rígido portátil para mayor protección



Software incluido



### Pedidos:

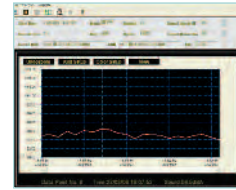
- HD600 .....Decibelímetro con Capacidad de Registro
- HD600-NIST ...HD600 con certificado NIST

## 407760 Decibelímetro Registrador de datos USB

Alta precisión de registro hasta 129,920 registros

### Características:

- Diseñado para cumplir con ANSI y 61672 Normas Clase 2
- Interfaz USB
- Tasa de muestreo de datos elegible
- Registra las lecturas con reloj de tiempo real
- Dos métodos de arranque: programado (de la PC) o manual
- Incluye batería de Litio de 3.6V, software compatible Windows®, cubierta para USB, trípode y pantalla contra viento



Incluye Windows® PC compatible de software para el análisis ulterior de los datos transferidos



Conector USB para PC para descarga rápida de las lecturas registradas de nivel de sonido



LED de registro se ilumina cuando el medidor comienza a registrar datos. LED de alarma se ilumina cuando el nivel de sonido excede el punto de control alto o bajo.



Trípode incluido para facilitar la colocación del medidor y para registro de datos continuo.

### Especificaciones

Funciones	
Micrófono condensador	12.7mm (0.5")
Escala	30 a 130dB
Escala de frecuencia	31.5 a 8kHz
Precisión básica	±1.4dB
Ponderación	A y C
Tiempo de respuesta	Rápido (125ms)/Lento (1s)
Registrador/Conexión para PC	129,920 puntos/ USB
Dimensiones/ Peso	130x30x25mm/ 20g

### Pedidos:

407760 .....Decibelímetro Registrador de datos USB  
407760-NISTL.407760 con certificado NIST (un punto)

## 407730 Decibelímetro Digital

Gráfica de barras analógica con escala de 50dB y actualización cada 40ms para ver tendencias

### Características:

- Gráfica de barras analógica con escala de 50dB y actualización cada 40ms para ver tendencias
- Precisión ±2dB con resolución de 0.1dB
- Ponderación A y C; Salida analógica CA
- Registro de valores MÁX/MIN sobre tiempo
- Funciones de apagado automático y retención de máximos
- Usa micrófono condensador de 12.7mm
- Montable en trípode
- Escala de medición de 40 a 130dB
- Tiempo de respuesta rápido/lento
- Completo con 4 baterías AAA y pantalla contra viento

### Pedidos:

407730 .....Medidor digital de nivel de sonido  
407730-NIST...407730 con certificado NIST



## 407732-KIT Juego con Decibelímetro y Calibrador

Medidor de dos escalas con pantalla LCD retroiluminada más calibrador para decibelímetro

### Características:

- El kit incluye medidor de nivel de sonido, calibrador para decibelímetro, micrófono, cubierta contra viento, batería de 9V y estuche rígido portátil
- Función de retención de datos y de máximos y Pantalla retroiluminada
- Alta precisión cumple las normas tipo 2 (ANSI S1.4-1983, IEC 60651, EN 60651)
- 407722 Calibrador para Decibelímetro
- Calibra y verifica la operación del decibelímetro
- Genera una onda sinusoidal de 1kHz a 94dB/114dB a una precisión de 4% (frecuencia) y ±0.5dB
- Distorsión armónica total (THD) <2% a 94dB



Funciones	407732
Escala	Baja: 35 a 100dB; Alta: 65 a 130dB
Precisión básica	±1.5dB (Tipo 2)
Ponderación	A y C
Tiempo de respuesta	Rápido/Lento
Micrófono condensador	12.7mm
CE	Sí
Dimensiones/ peso	210x55x32mm/230g

### Pedidos:

407732-KIT .....Kit Decibelímetro Tipo 2  
407732-KIT-NIST\* .....407732-KIT con certificado NIST

## HD400/HD450 Luxómetros

Elección de modelo registrador de datos para registrar hasta 16,000 lecturas

### Características:

- Registrador de datos Modelo HD450 registra en modo continuo hasta 16,000 lecturas/recuperación de hasta 99 elegidas
- Escala amplia hasta 4,000 Fc ó 40,000 Lux
- Medidas corregidas por coseno y color
- Utiliza foto diodo de silicio de precisión y filtro de respuesta al espectro
- El modo Picos (10µS) captura la lectura más alta
- El modo relativo indica cambios en los niveles de luz
- Robusto estuche doble molde para servicio pesado
- Puerto USB para conexión a PC
- Completo con software compatible Windows® 95/98/NT/2000/ME/XP, cable USB, soporte integrado, estuche rígido portátil, y batería de 9V



Ideal para aplicaciones en interiores y exteriores de conformidad de seguridad laboral (OSHA) y condiciones de iluminación de seguridad. Software incluido para análisis de datos.



Especificaciones	Funciones	
	Escala (Fc)	40, 400, 4000, 40.00kFc
	Escala (Lux)	400, 4000, 40k, 400kLux
	Precisión	±5% lec
	Max Resolución	0.01Fc/0.1Lux
	Capacidad de Registro (Sólo HD450)	16000 lecturas continuas; manual seleccionado 99 lecturas
	PC interfaz	USB
	CE	Sí
Dimensiones/ Peso	170 x 80 x 40mm/ 390g	

### Pedidos:

- HD400 .....Luxómetro
- HD400-NIST...HD400 con certificado NIST
- HD450 .....Luxómetro de Uso Pesado con Capacidad de Registro
- HD450-NIST...HD450 con certificado NIST

## LT300 Luxómetro

Pantalla digital y analógica de luz en pies/candela o Lux

### Características:

- El modo relativo indica cambios en los niveles de luz
- Modo Pico captura la lectura más alta
- Sensor de luz remoto en cable enrollado de 305mm — expandible a 609mm
- Utiliza foto diodo de precisión y filtro para corrección de color
- Medidas corregidas por coseno y color
- Alta precisión de ±(5% lectura + 0.5%FS)
- Función MIN/MÁX guarda las lecturas máxima y mínima
- Retención de datos congela la lectura en pantalla
- Pantalla LCD grande con gráfica de barras analógica
- Pantalla retroiluminada para lecturas en lugares oscuros
- Dimensiones: 150 x 75 x 40mm; Peso: 200g
- Aprobado por CE
- Completo con batería de 9V, sensor de luz con cubierta protectora, funda protectora y estuche

### Pedidos:

- LT300.....Luxómetro



## RPM10 Combinación Tacómetro Láser + Termómetro Infrarrojo

Foto/Tacómetro de contacto incluye un termómetro IR

### Características:

- Termómetro IR integrado con láser mide a distancia la temperatura superficial de motores y partes giratorias
- Emisividad fija de 0.95, relación de distancia al objetivo 6:1
- Foto tacómetro sin contacto usa un láser para medidas a mayor distancia, hasta 2m
- Memoria guarda MIN/MÁX/última

- Tacómetro de contacto para RPM y mediciones de velocidad de superficie
- Los caracteres en pantalla invierten la dirección dependiendo del modo
- Carcasa doble molde
- Completo con puntas/rueda, cuatro baterías 1.5V AA, cinta reflectora y estuche

### Termómetro

Incorporado **IR**  
Patente



La medición de la velocidad de una cinta transportadora en el transporte marítimo



Rápida medición de la temperatura del motor de un motor



Funciones	
RPM	Photo:10 a 99,999/ Contacto: 0.5 a 20000
ft/min	Contacto: 0.2 a 6560 ft/min
m/min	Contacto: 0.05 a 1999.9 m/min
Presición básica	±(0.05%rdg+1d)
Resolución máxima (rpm)	0.1rpm
Temperatura (IR)	-20 a 315°C
CE	Sí
Dimensiones/ peso	216x66x38mm/300g

### Pedidos:

RPM10 .....Combinación Tacómetro Láser + Termómetro Infrarrojo

RPM10-NIST .....RPM10 con certificado NIST

RPM10-NISTL\* ..RPM10 limitado con certificado NIST

\*NIST Limitado: El producto está certificado para todas las funciones excepto termómetro IR

## 461920 Mini Foto Tacómetro Láser y Contador

Medición de cuentas de revoluciones y RPM sin contacto

### Características:

- Láser integrado para lecturas sin contacto de RPM
- Botón de memoria para lecturas MIN/MÁX/última

- Pantalla LCD grande de 5 dígitos con retroiluminación y resistente caja doble molde
- Completo con batería de 9V y cinta reflejante

### Pedidos:

461920 .....Mini foto tacómetro láser y contador  
461920-NIST ...461920 con certificado NIST

Funciones	
RPM	2 a 99,999 rpm
Escala de cuentas	1 a 99,999 rev (revoluciones)
Distancia meta	500mm
Presición básica	±0.05%
Resolución	0.1rpm, 1 cuenta
Memoria	Min / Max / Última
Dimensiones/ peso	160x60x42mm/151g



Medida de velocidad (RPM) de la rotación de los motores



Función de contador registra la cantidad de objetos que pasan en una banda transportadora.



## 461880 Medidor de Vibración + Tacómetro Láser

Mide aceleración, velocidad y desplazamiento más RPM y velocidad lineal de superficie

### Características:

- LCD grande indica los caracteres en dirección inversa dependiendo del modo de contacto, foto o vibración
- Software compatible Windows® (incluido)
- **Tacómetro**
- Usa un láser para mediciones a mayor distancia sin contacto 1.5m y guarda las lecturas última, máxima y mínima

### Medidor de Vibración

- Sensor Remoto de vibración con adaptador magnético en cable de 1m
- Escala de frecuencia de 10Hz a 1kHz
- Modos de medición RMS o valor pico
- Guardar/Recuperar Manual/Auto hasta 1000 lecturas
- Retención de datos y Apagado automático

Función	
<b>Medidor de Vibración</b>	
Aceleración	656ft/s <sup>2</sup> , 200m/s <sup>2</sup> , 20.39g
Velocidad	7.87in/s, 200mm/s, 19.99cm/s
Desplazamiento	0.078in, 2mm
Resolución	2ft/s <sup>2</sup> , 0.5m/s <sup>2</sup> , 0.05g; 0.02in/s, 0.5mm/s, 0.05cm/s; 0.002in, 0.005mm
Presición básica	±(5%+2 dígito)
<b>Tacómetro</b>	
Foto	10 a 99,999rpm
Contacto	0.5 a 19,999rpm
Velocidad de superficie	0.2 a 6,560ft/min (0.05 a 1,999.9m/min)
Presición básica	±(5%+1 dígito)
Dimensiones/ Peso	188 x 75.5 x 46.8mm/ 507g (con Detector)



Función de tacómetro de contacto mide la velocidad de objetos giratorios usando una rueda sobre la superficie.



Función de foto tacómetro mide la velocidad de objetos giratorios sin contacto con la superficie usando un haz láser y cinta reflectiva



Completo con sensor remoto de vibración, base magnética, ruedas para velocidad lineal de superficie o RPM (punta cónica y punta plana), cinta reflectiva, 4 baterías AA, Software con cable y estuche rígido portátil

### Pedidos:

461880 .....Tacómetro de vibración

461880-NIST ....461880 con Certificado NIST

**CO200 Monitor de CO<sub>2</sub> de Escritorio para Calidad del Aire**  

Mide dióxido de carbono (CO<sub>2</sub>), temperatura del aire y humedad con alarmas alta y baja ajustables por el usuario

**Características:**

- Verifica las concentraciones de (CO<sub>2</sub>) dióxido de carbono
- Sensor IRND para CO<sub>2</sub> sin mantenimiento (Infrarrojo no disperso)
- Calidad del aire interior indicada en ppm con indicación: Bueno (380 a 420 ppm), Normal (<1000ppm), Pobre (>1000ppm)
- Indica Año, Mes, Fecha, y Hora
- Advertencia de alarma CO<sub>2</sub> visible y audible con salida del relevador para control de ventilación
- Función de recuperación de MAX/MIN
- Calibración automática de referencia (nivel mínimo de CO<sub>2</sub> sobre 7.5 días) o calibración manual en aire fresco
- Completo con adaptador universal CA



Medidor de escritorio para dióxido de carbono (CO<sub>2</sub>) monitorea la calidad del aire en salas de conferencia asegurando una ventilación apropiada

Función	Escala	Resolución
CO <sub>2</sub>	0 a 9,999ppm	1ppm
Temperatura	-10 a 60°C	0.1°C
Humidity	0.1 a 99.9%	0.1%
Aprobación CE	Si	
Dimensiones/Peso	117x102x102mm/ 204g	

**Pedidos:**

CO200 .....Monitor de CO<sub>2</sub> de escritorio para calidad del aire

**CO250 Medidor CO<sub>2</sub> Portátil para Calidad del Aire Interior**  

Mide dióxido de carbono (CO<sub>2</sub>), temperatura, humedad, punto de rocío y bulbo húmedo, y calcula estadísticas de tiempos ponderados promedio de 8 horas y 15 minutos

**Características:**

- Verifica las concentraciones de (CO<sub>2</sub>) dióxido de carbono
- Calcula promedios ponderados estadísticos de TPP (8 horas promedio ponderado) y STEL (límite de exposición a corto plazo de 15 minutos)
- Sensor IRND para CO<sub>2</sub> sin mantenimiento (Infrarrojo no disperso)
- Alarma audible programable por el usuario
- Pantalla LCD triple retroiluminada
- Interfaz RS-232, software para captura de datos y cable incluido para analizar datos en una PC
- Botellas de calibración al 33% y 75% HR (RH300-CAL) optativas
- Completo con Software y cable, 4 baterías AA y estuche portátil



Medición del nivel de CO<sub>2</sub> en edificios de oficinas para verificar la calidad del aire de salas de conferencia asegurando una ventilación apropiada.



Función	Escala	Resolución
CO <sub>2</sub>	0 a 5,000ppm	1ppm
Temperatura	-10 a 60°C	0.1°C
Humedad	0.0 a 99.9%	0.1%
Bulbo húmedo y Punto de rocío	Calculado	
CE	Si	
Dimensiones / peso	200x70x57mm/ 190g	

**Pedidos:**

CO250 .....Medidor CO<sub>2</sub> portátil para calidad del aire interior  
RH300-CAL.....Juego de calibración al 33% y 75%HR

**EA80 Medidor/Registrador de CO<sub>2</sub> /Calidad del Aire Interior**  

Mide dióxido de carbono (CO<sub>2</sub>), temperatura, humedad, punto de rocío y bulbo húmedo

**Características:**

- Verifica las concentraciones de (CO<sub>2</sub>) dióxido de carbono
- Sensor IRND doble longitud de onda para CO<sub>2</sub> sin mantenimiento (infrarrojo no disperso)
- Registro de datos continuo (20,000 conjuntos) o manual (99 conjuntos)
- Retención de datos, Max/Min con sello de hora, alarma y apagado automático
- Fácil calibración en aire fresco
- Completo con (6) baterías AAA, cable RS-232 y software compatible Windows® 95/98/NT/2000/ME/XP



Función	Escala	Resolución
CO <sub>2</sub>	0 a 6,000ppm	1ppm
Temperatura	-20 a 60°C	0.1°C
Humedad	10 a 95%	0.1%
Registrador	Continuo: 20,000 conjuntos/ Manual 99 conjuntos	
Dimensiones y Peso	135x72x31mm/ 235g	

**Pedidos:**

EA80 .....Medidor/Registrador de datos CO<sub>2</sub> para calidad del aire en interiores

## 412400 Calibrador de Funciones Múltiples para Procesos

Fuente de precisión y medición para termopares, y dispositivos de mA, mV y V

### Características:

- Fuente de 0 a 24 mA con resolución de 0.01 mA
- Medición de 0 a 50 mA (resolución de 0.1 mA)
- Seleccione el termopar tipo K, J, o T para calibraciones precisas en °C o mV
- Salida 0 a 1999 ó 0 a 10.00V
- Medición de 0 a 19.99V
- Función de paso simple/continuo para voltaje y corriente
- Fuente de tensión integrada de 24V en bucle abastece cargas de corriente hasta 1000Ω
- Memoria para 5 valores de salida ajustables por el usuario de cada tipo para calibraciones rápidas



Incluye cables de prueba con alicates tipo caimán, cable para calibración de temperatura con conector de bayoneta, correa, 6 baterías AA, adaptador universal para 100V-240V CA (50/60Hz) y estuche rígido portátil



Especificaciones	Funciones	Escala	Presición básica (de la lectura)	
	<b>Fuente</b>			
	Corriente	0 a 24mA, -25% to +125%	$\pm(0.075\% + 1 \text{ dígitos})$ or $\pm 3 \text{ dígitos}$ , lo que sea mayor	
	Voltaje	0 a 10V	$\pm(0.075\% + 1 \text{ dígitos})$ or $\pm 3 \text{ dígitos}$ , lo que sea mayor	
	Tipo J	-50 a 1000°C	$\pm(0.15\% + 1^\circ\text{C})$	
	Tipo K	-50 a 1370°C	$\pm(0.15\% + 1^\circ\text{C})$	
	Tipo T	-120 a 400°C	$\pm(0.15\% + 1^\circ\text{C})$	
	Tensión de bucle	24V	$\pm(10\mu\text{V} \pm 1 \text{ dígitos})$	
	Carga máxima	1000Ω @ 24mA		
	<b>Medida</b>			
Corriente	0 a 50mA, -25% to +230%	$\pm(0.075\% + 1 \text{ dígitos})$ or $\pm 3 \text{ dígitos}$ , lo que sea mayor		
Voltaje	0 a 20V	$\pm(0.075\% + 1 \text{ dígitos})$ or $\pm 3 \text{ dígitos}$ , lo que sea mayor		
Tipo J	-50 a 1000°C	$\pm(0.15\% + 1^\circ\text{C})$		
Tipo K	-50 a 1370°C	$\pm(0.15\% + 1^\circ\text{C})$		
Tipo T	-120 a 400°C	$\pm(0.15\% + 1^\circ\text{C})$		
CE	SI			
Dimensiones/Peso	96 x 118 x 45mm/ 340g			

### Pedidos:

412400 .....Calibrador de funciones múltiples para procesos  
412400-NIST ...412400 con certificado NIST

## 412300A/412355A Medidores y Calibradores para Voltaje y Corriente

Fuente de precisión para calibración de dispositivos de procesos y medición de señales de CD de procesos

### Características:

- Los modelos actualizados ofrecen ahora pantalla LCD super grande y teclado
- LCD Indica lecturas en mA o como % de la escala de 0 a 24 mA o como mV en escalas de voltaje
- Cinco valores de calibración guardados para calibraciones rápidas
- **412355A Calibrador de Corriente + Voltaje** suministra una fuente de calibración ajustable de 0 a 24mA y 0 a 20V
- **412300 Calibrador de corriente** suministra una salida de 0 a 24mA indicada como mA ó % y suministra tensión a 24VDC para medir un bucle de corriente de dos alambres
- Completo con batería de 9V, cable de calibración con terminales de bayoneta, estuche portátil, correa y adaptador universal de 100V - 240V CA (50/60Hz)



Especificaciones	Funciones			
	<b>Modos de operación</b>			
	Fuente	Salida 0 a 24mA corriente para cargas hasta 1000 ohmios		
		Salida de 0 a 20V (412355A solamente)		
	Medida	0 a 50mA señal de corriente		
		0 a 19.99V (412355A solamente)		
	Poder/Medida	Fuente de tensión (24VDC) para bucle y mide corriente (412300A solamente)		
	<b>Entrada/Salida Rangos y Display Resolución</b>			
		-25.0 a 125.0% (en representación de 0 a 24mA)	0.1%	
		0 a 19.99mA	0.01mA	
	0 a 24.0mA	0.1mA		
	0 a 1999mV	1mV		
	0 a 20.00V	10mV		
Precisión	0.075% $\pm 1$ dígitos			
Alimentación	9V batería o el adaptador de CA			
Dimensiones/Peso	96x108x45mm (doblado)/ 340g			

### Pedidos:

412300A .....Medidor /Calibrador de corriente  
412300A-NIST .....412300A con certificado NIST  
412355A .....Medidor /Calibrador de corriente y voltaje  
412355A-NIST .....412355A con certificado NIST

## PH100/PH110 ExStik® Medidores de pH

Tecnología de superficie plana da medidas de pH rápidas y fáciles

### Características:

- Función renovar "RENEW" indica cuando debe reemplazar el electrodo de pH
- La función CAL le indica cuando debe recalibrar el medidor
- Hidrófugo conforme a IP57; aprobado por CE
- Resistente electrodo de pH con superficie plana mide el pH sobre superficies sólidas
- PH110 - modelo de electrodo de pH recargable que puede ser reutilizado rellenando la solución de referencia cuando se agota
- Compensación automática de temperatura
- Pantalla LCD grande con gráfica de barras analógica
- pH: 0 a 14.00 pH con resolución de 0.01pH y precisión de  $\pm 0.1$ pH
- Temperatura: -5 a 90°C con resolución de 0.1°, precisión  $\pm 1^\circ$ C
- Calibración de 1, 2 ó 3 puntos (ordene las soluciones PH103 pH por separado)
- Completo con electrodo plano para pH, tapa de sensor, vaso de muestra con tapa, cuatro baterías botón 3V y correa de 1.2m; el modelo PH110 incluye solución de recarga

### Pedidos:

- PH100 .....ExStik® Medidor de pH  
 PH110 .....Medidor ExStik recargable para pH  
 PH103 .....Paquete triple de bolsitas con soluciones tampón (6 c/u 4, 7, 10 pH y 2 solución de enjuague)  
 PH105 .....Módulo ExStik® de repuesto de electrodo pH  
 PH113 .....Paquete de solución de referencia de relleno para PH110, PH115  
 PH115 .....Módulo ExStik® de repuesto de electrodo pH



PH100 incluye electrodo pH de superficie plana



PH110 incluye electrodo pH recargable, de superficie plana

## PH300 Kit hidrófugo para pH/Temperatura

Mide pH, mV y temperatura

### Características:

- Hidrófugo conforme a IP57
- Calibración automática (4, 7, y 10pH)
- Opción de calibración a 3 puntos para mayor precisión
- Compensación automática de temperatura
- La memoria guarda hasta 200 lecturas etiquetadas
- Apagado automático desactivable
- LCD azul retroiluminada doble indicador para lecturas de pH y lecturas de temperatura
- Completo con electrodo para pH/temperatura, soluciones para calibración de pH (4, 7 y 10pH), 2 baterías AA y estuche rígido portátil



### Especificaciones

Funciones	
pH	-2.00 a 19.99pH
mV	-1999 a 1999mV
Temperatura	0 a 100°C
Resolución	0.01pH, 1mV, 0.1°
Precisión	$\pm 0.02$ pH; $\pm 0.15$ mV; $\pm 0.5^\circ$ C
Poder	2 baterías AA
Dimensiones	Medidor: 120 x 65 x 31mm; Kit: 355.6 x 273 x 76.2mm
Peso	Medidor: 180g; Kit: 1.3kg

### Pedidos:

- PH300 .....Juego hidrófugo para pH/Temperatura  
 PH305 .....Electrodo de pH para PH300

## CL200 Medidor ExStik® para Cloro

Técnica revolucionaria para medir Cloro Residual Total

### Características:

- Escala de 0.01 ppm a 10 ppm; resolución 0.01 ppm y precisión  $\pm 10\%$  Lect.  $\pm 0.01$  ppm
- No es afectado por interferencias asociadas con los colorímetros y espectrofotómetros tradicionales
- Usa tabletas reactivas patentadas ExTab™ para resultados constantes
- Autocalibración electrónica automática
- Metodología aprobada por EPA
- Temperatura: -5 a 90°C con resolución de 0.1° y precisión de  $\pm 1^\circ$ C
- Hidrófugo conforme a IP57; aprobado por CE
- Completo con electrodo de superficie plana para cloro, 5 pq. de 10 tabletas reactivas (50 pruebas), tapa de sensor, vaso de muestra con tapa, cuatro baterías botón 3V y correa de 1.2 m

### Pedidos:

- CL200 .....Medidor de cloro ExStik  
 CL205 .....Módulo ExStik® de repuesto de electrodo para cloro  
 CL203 .....ExTab™ tabletas de reactivo (10 paq. c 100 pruebas)



Incluye ExTab™ tabletas de reactivo (Patentado)



## EC400/EC500 Medidores ExStik® II para pH/Conductividad

Medición de conductividad/SDT/salinidad/temperatura o agregar pH usando un modelo con electrodo combinado

### Características:

- Unidades de medición:  $\mu\text{S}$ , mS, ppm, ppt, mg/L, g/L, °C, y °F; además el EC500 mide pH
- Gráfica de barras analógica indica tendencias
- Guarda/recupera hasta 25 lecturas etiquetadas
- Razón SDT ajustable de 0.4 a 1.0
- Índice de salinidad fijo en 0.5
- Función renovar "RENEW" le recuerda verificar la calibración, pero permite uso continuo
- Retención de datos y apagado automático
- Resistente al agua conforme a IP57; aprobado por CE
- Completo con electrodo para conductividad (EC400) o electrodo pH/conductividad tapa protectora para sensor, vaso para muestra con tapa, cuatro baterías botón 3V, y correa de 1.2m. Ordene los estándares para conductividad por separado o como paquete



Funciones	Escala	Resolución	Precisión básica
Conductividad	0 a 199 $\mu\text{S}/\text{cm}$	0.1 $\mu\text{S}/\text{cm}$	$\pm 2\% \text{FS}$
	200 a 1999 $\mu\text{S}/\text{cm}$		
	2.00 a 19.99mS/cm		
SDT/Salinidad	0 a 99.9ppm (mg/L)	0.1ppm (mg/L)	$\pm 2\% \text{FS}$
	100 a 999ppm (mg/L)		
	1.00 a 9.99ppt		
pH (EC500 sólo)	0.00 a 14.00pH	0.01pH	$\pm 0.01 \text{pH}$
Temperatura	-5 a 90°C	0.1°C	$\pm 1^\circ \text{C}$
Dimensiones/Peso	36 x 186 x 41mm / 110g		

### Pedidos:

- EC400.....Medidor ExStik® II para Conductividad
- EC405.....Módulo de conductividad para EC400
- EC500.....Medidor ExStik® II para pH/Conductividad
- EC505.....Módulo de celda para pH/conductividad para EC500

## DO600 Medidor ExStik® II para Oxígeno Disuelto

Tapa roscada de membrana fácil de reemplazar con cables de extensión opcionals

### Características:

- Nivel de oxígeno indicado como % de saturación o concentración (mg/L [ppm])
- Compensación ajustable de altitud (0 a 20,000 ft en incrementos de 1,000 ft)
- Compensación ajustable de salinidad de 0 a 50 ppt
- Guarda/recupera hasta 25 lecturas etiquetadas
- Hidrófugo conforme a IP57
- Completo con electrodo para OD, tapa protectora para sensor, tapa de reemplazo para membrana, electrolito, cuatro baterías botón 3V, y correa de 1.2m



El paquete DO600-K incluye medidor DO600, paquete de membrana DO603, cable de extensión de 5 m (16ft), protector pesado para sonda y estuche rígido portátil



Funciones	Escala	Resolución	Precisión básica
OD (saturación)	0 a 200.0%	0.1%	$\pm 2\% \text{FS}$
OD (concentración)	0 a 20.00ppm (mg/L)	0.01ppm (mg/L)	0.4ppm (mg/L)
Temperatura	0 a 50°C	0.1°C	$\pm 1^\circ \text{C}$
CE	Sí		
Dimensiones	36 x 176 x 41mm		
Peso	110g		

### Pedidos:

- DO600.....Medidor ExStik® II para oxígeno disuelto
- DO600-K.....Kit de ExStik® II para oxígeno disuelto
- DO605.....Módulo ExStik® II de repuesto para oxígeno disuelto
- DO603.....Paquete de membrana DO600/DO605

## HW30 Cronómetro con Humedad y Temperatura

Temporizador digital PROGRESIVO/REGRESIVO indica temperatura, humedad y el índice de calor

### Características:

- Alarma ajustable para índice de calor
- Modo cronómetro/cronógrafo con resolución de 1/100 de segundo
- Recuperación de vuelta más rápida/lenta/promedio
- Contador de 99 vueltas con 30 memorias parciales/vueltas
- Alarma programable
- Cronómetro regresivo de 10 horas con zumbador audible de advertencia durante los últimos 5 segundos
- Calendario indica día, mes y fecha
- Operación de reloj de 12 o 24 horas
- Aprobado por CE
- Completo con correa de 1m y una batería CR2032 de 3V



### Pedidos:

- HW30.....Cronómetro con humedad y temperatura

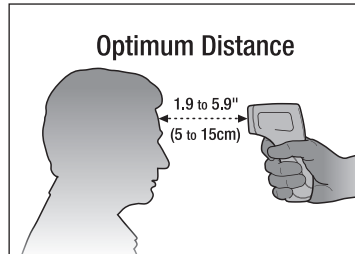
Funciones	
Capacidad de cronometraje	9 h, 59 m y 59 s
Precisión	$\pm 5$ segundos/día
Memoria de vueltas	30 vueltas
Índice de calor	22 a 50°C
Temperatura	-10 a 50°C
Humedad	1 a 99%
Dimensiones	79x66x21mm
Peso	85g

## IR200 Termómetro IR sin Contacto para la Frente

Ideal para detección rápida de temperatura elevada del cuerpo. Diseño sin contacto elimina la necesidad de cubiertas de reemplazo para el detector y otros suministros

### Características:

- Mide la temperatura del cuerpo de 32.0°C a 42.5°C
- Preciso a 0.3°C
- Alarma audible y visual alerta cuando la temperatura excede el límite programado
- Distancia óptima de medición de 5 a 15 cm
- Mide la temperatura de la superficie de 0.0°C a 60.0°C
- Respuesta rápida (0,5 segundos)
- Pantalla LCD grande con retroiluminación
- Memoria para guardar 32 lecturas para recuperación fácil
- Dimensiones: 160x82x42mm; Peso: 177g
- Incluye 2 baterías AA y bolsa



Detección rápida de temperatura sin contacto a la distancia óptima especificada previamente.



### Pedidos:

IR200.....Termómetro IR sin contacto para la frente

## BR200/BR250 Boroscopio con Video/Cámara Inalámbrica para Inspección

Monitor inalámbrico LCD TFT a color de 89mm con tarjeta de memoria micro SD para captar imágenes (JPEG) o video (AVI) para ver en su PC

### Características:

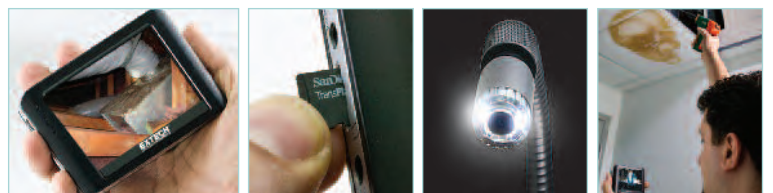
- Video capturado con sello de fecha/hora puede ser reproducido en monitor inalámbrico o en cualquier monitor con enchufe de entrada de video
- Además, el video e imágenes pueden ser transferidas a su PC con la tarjeta microSD (adaptador SD incluido) o cable USB (incluido) y visto con el Reproductor Multimedia de Windows®
- Cuello de ganso de 1m flexible e hidrófugo (IP67) mantiene la forma ajustada
- Operación NTSC o PAL con menú en 10 idiomas: Inglés, Chino, Alemán, Francés, Español, Portugués, Italiano, Japonés, Holandés y Ruso
- Cable de extensión opcional de 0.97m (BR200-EXT) disponible para aumentar la profundidad de visión; máximo 3 cables extensión conectados al boroscopio para mantener la resolución



Incluye tarjeta de memoria microSD con adaptador SD, cable USB, base de soporte magnética, cable de interconexión de video, adaptador CA, 4 baterías AA, y estuche rígido; Modelo BR200 también incluye herramientas de extensión (espejo, ganchos, imán)

	BR200	BR250
<b>Cámara</b>		
Pixels	712 x 486 (NTSC)	640 x 480 (PAL)
Frecuencia de transmisión	2.4GHz	2.4GHz
Alcance de transmisión	10m sin obstrucciones	10m sin obstrucciones
Dirección de vista	Ángulo de visión 50°	Ángulo de visión 45°
Distancia de visión	15 a 25cm	15 a 25cm
Diámetro de la cámara	17mm	9mm
Distancia de trabajo	1m	0.9m
Dimensiones / Peso	186x145x41mm/530g	186x145x41mm/530g
<b>Monitor (ambos modelos)</b>		
Pantalla LCD tipo	TFT de 89mm	
Pixelles	320 x 240	
Nivel de salida de video	0.9 a 1.3V@75Ω	
Resolución de Video/Imagen	960 x 240 (Formato AVI)/640x 480 (Formato JPEG)	
Tiempo de operación/carga	1.5 horas/3 horas	
Aprobación CE/FCC	Sí	
Dimensiones/Peso	100x70x25mm/140g	

Specifications



Pantalla LCD TFT de 89mm a color, inalámbrica desmontable, visible a distancia hasta 10m del punto de medición.

Tarjeta de memoria incluida para captar imágenes JPEG y video (AVI) con sello de fecha/hora.

Cámara (diámetro 9mm o 17mm) con 2 luces LED brillantes integradas para iluminar áreas oscuras.

Aplicaciones ideales:  
- Restauración de agua  
- VACC y refrigeración  
- Inspección eléctrica  
- Automotriz  
- Control de plagas

### Pedidos:

BR200.....Boroscopio flexible con video (17mm, adaptador de 110V)

BR200-2.....Boroscopio flexible con video (17mm, adaptador de 220V)

BR200-4.....Boroscopio flexible con video (17mm, adaptador de 240V)

BR250.....Boroscopio flexible con video (9mm, adaptador de 110V)

BR250-2.....Boroscopio flexible con video (9mm, adaptador de 220V)

BR250-4.....Boroscopio flexible con video (9mm, adaptador de 240V)

BR200-EXT...Cable de extensión de 0.97m

(Nota: Se recomienda hasta tres BR200.EXT conectados al BR200 o BR250 para mantener la resolución)

## FLIR i7/FLIR i5 Cámaras Infrarrojas Compactas

Herramienta de uso fácil para solución de problemas - pesa sólo 340g

### Características:

- **FLIR i7** - Resolución IR de 120 x 120, además modos de mostrar mediciones de punto (centro), área (Min/Max), e isotérmico (sobre/abajo)
- **FLIR i5** - Resolución IR 80 x 80 muestra mediciones de punto (centro)
- Sensibilidad térmica de 0.1°C facilita encontrar problemas rápidamente— esencial para la vigilancia de objetivos térmicamente sensibles
- Extremadamente ligeras causando menos fatiga al usuario (340g)
- Diseño de bolsillo completamente automático facilita el uso hasta para usuarios novatos; perfecta para usos generales
- Lente sin enfoque ofrece visión directa
- LCD de 71 mm a color de alta resolución
- Diseño de doble molde cumple la norma IP43 contra polvo/salpicaduras
- Más de 4 horas de operación continua con una sola carga para inspecciones sin interrupción
- Tarjeta MiniSD™ guarda hasta 5000 imágenes radiométricas en formato JPEG. Cada imagen se puede analizar con el software incluido QuickReport™ para PC
- Completo con tarjeta miniSD™ de 512 MB, batería recargable de ión de litio con adaptador/cargador 90-260V CA, conexiones para Norteamérica, RU, UE y Australia, software QuickReport™ con cable USB mini-B, obturador manual y correa de mano



Funciones	
Escala de temperatura	0°C a 250°C
Memoria para imágenes	5000 imágenes (tarjeta de memoria miniSD)
Emisividad	Tabla de emisividad; 0.1 a 1.0 ajustable
Campo de visión/distancia de enfoque mínimo	17° X 17°/0.6m
Enfoque	Automático
Sensibilidad térmica (N.E.T.D)	<0.1°C a 25°C
Tipo de Detector	Matriz de plano focal (FPA) microbolómetro sin enfriamiento 80 X 80 pixeles
Escala del espectro	7.5 a 13µm
Pantalla	LCD de 71mm a color
Controles de imagen	Paletas (Hierro, Arcoiris y Blanco/Negro)
Controles y ajustes	Fecha / Hora, °C/°F, 21 idiomas
Modos de medición	Punto (con corrección para emisividad y temperatura reflejada)
Tipo de Batería	Ión de litio
Tiempo de Oper. de Batería	>4 horas, la pantalla indica el estado de la batería
Sistema de carga	En cámara, adaptador CA; 3 horas para 90% de capacidad
Operación CA	Adaptador CA 90-260VCA, 50/60Hz
Adaptador de voltaje	5 VCD salida a cámara
Temperatura de operación	0°C a 50°C
Temperatura de almacenamiento	-40°C a 70°C
Humedad	Operación y almacenamiento 20% a 80%, sin condensación; IEC 359
Impacto	25G, IEC 68-2-29
Vibración	2G, IEC 68-2-6
Dimensiones / Peso	223x79x83mm/<340g, incluye batería

Especificaciones



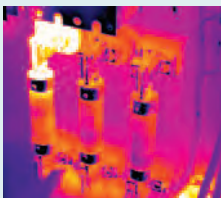
De tamaño de bolsillo



LCD grande de 71mm a color

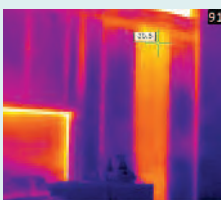


Incluye software para PC



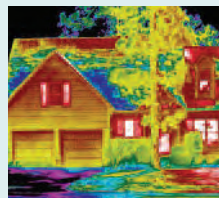
### Mantenimiento Preventivo

La termografía es una herramienta de gran valor en el mantenimiento predictivo de sistemas eléctricos, mecánicos y estructurales, capaz de ayudar a detectar problemas, prevenir periodos de inactividad, guiar acciones correctivas y aumentar la seguridad de las plantas.



### Auditorías Energéticas

Los costos energéticos se han incrementado dramáticamente. Falta de aislamiento o aislamiento insuficiente, sistemas de aire acondicionado y refrigeración inadecuados y deficiente flujo de aire son todos problemas que resultan en un consumo energético mayor de los hogares.



### Diagnóstico de Edificaciones

La humedad puede convertirse en un serio problema en materiales de construcción, dañar la estructura y ayudar a la formación de moho. Con una cámara termográfica FLIR usted puede encontrar humedad rápidamente y así tomar las medidas necesarias para eliminarla. Puede ver humedad sin necesidad de desensamblar estructuras o incomodar a los habitantes.



### Mantenimiento de Planta

Lo que desconoce puede llegar a convertirse en un problema. Equipos que estén funcionando incorrectamente pueden provocar pérdida de dinero e incluso daños si no se detectan a tiempo. Las cámaras FLIR ayudan a los profesionales de mantenimiento y los ingenieros de control de calidad a resolver serios problemas así como también los retos diarios de mantenimiento.

### Pedidos:

FLIR i7 .....Cámara infrarroja compacta (120 x 120 Resolución IR)

FLIR i5 .....Cámara infrarroja compacta (80 x 80 Resolución IR)

Modelo	Página	Modelo	Página	Modelo	Página	Modelo	Página
380820	24	C0200	38	EX570	13	PH110	40
382100	24	C0250	38	EX612	9	PH113	40
407730	35	CT20	19	EX613	9	PH115	40
407732-KIT	35	DA50	22	EX622	9	PH300	40
407760	35	D0600	41	EX623	9	PH305	40
412300A	39	D0600-K	41	EX810	10	RH300-CAL	29, 38
412355A	39	D0603	41	EX820	11	RH390	28
412400	39	D0605	41	EX830	11	RH490	28
42280	29	DV20	22	EX840	11	RH520A	29
42509	31	DV25	22	FLIR i5	43	RH520A-220	29
42510A	30	DV30	22	FLIR i7	43	RH520A-240	29
42512	31	DV40	22	HD300	32	RHT10	28
42515-T	30	DV50	22	HD400	36	RPM10	37
42545	31	DVA30	22	HD450	36	RT30	23
42570	31	EA80	38	HD500	28	RT32	23
445715	29	EC400	41	HD550	28	SL130-220	34
445815	29	EC405	41	HD600	34	SL130-240	34
45118	33	EC500	41	HD700	33	SL130G	34
45158	33	EC505	41	HD750	33	TH10	28
461880	37	EX310	18	HW30	41	TK430	20
461920	37	EX320	18	IR200	42	TK430-IR	20
480400	23	EX330	18	LT300	36	TK730	21
480403	23	EX410	17	MC108	19	TL803	10
AN100	32	EX411	17	MN15	19	TL805	25
AN200	32	EX420	17	MN16	19	TL806	25
BR200	42	EX430	17	MO210	27	TL807	25
BR200-2	42	EX450	17	MO280	27	TL809	25
BR200-4	42	EX470	17	MO280-KH2	26	TL810	10, 13, 15
BR200-EXT	42	EX503	15	MO280-KW	26	TL831	25
BR250	42	EX505	15	MO290	27	TL833	25
BR250-2	42	EX505-K	21	MO295	27	TL841	25
BR250-4	42	EX510	15	MS420	12	TP200	9, 15
CA930-F	43	EX520	15	MS460	12	TP873	10, 17, 18
CL200	40	EX530	15	PH100	40		
CL203	40	EX540	13	PH103	40		
CL205	40	EX542	13	PH105	40		